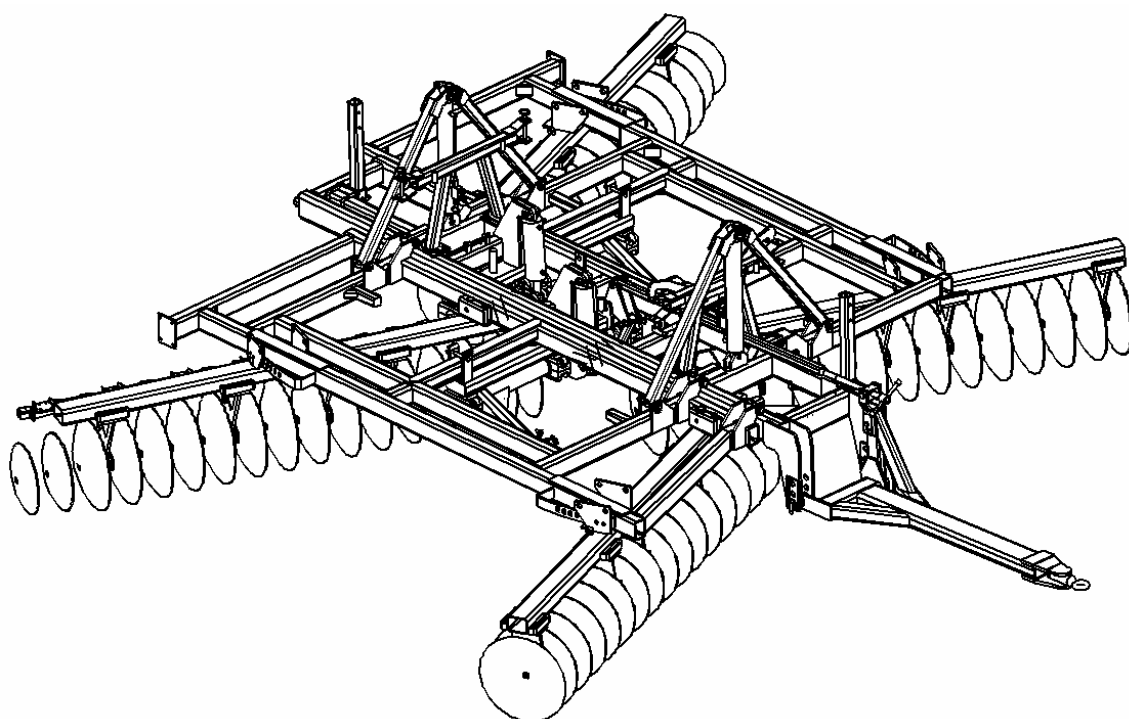


QUIVOGNE

APXRS 200x100



CATALOGUE Pièces détachées

SIEGE SOCIAL & USINE 70210 POLAINCOURT

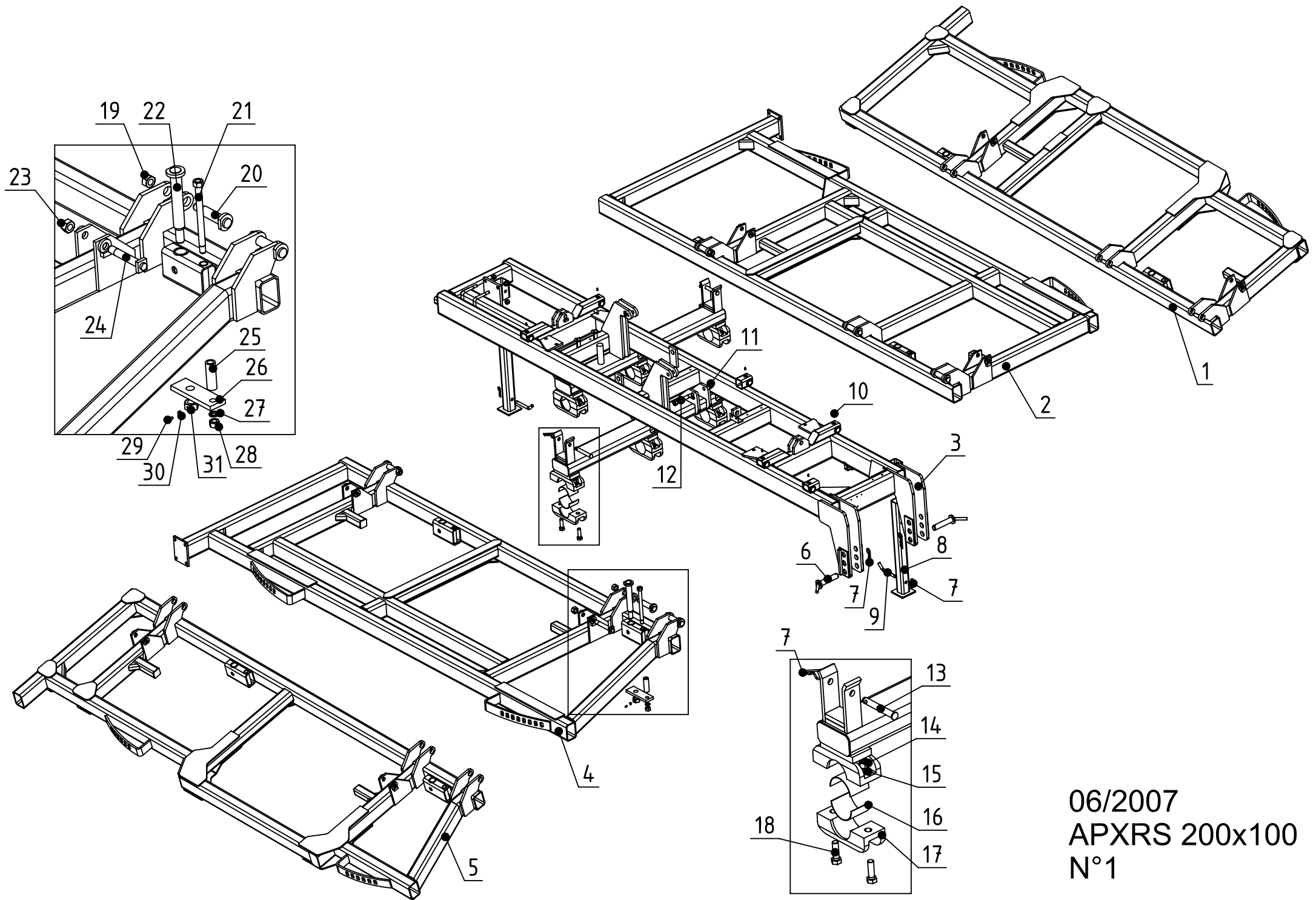
Téléphone : 03.84.92.82.82
Télécopie : 03.84.92.94.25
www.quivogne.fr

USINE ZI 70500 JUSSEY

Téléphone : 03.84.68.04.00
Télécopie : 03.84.92.26.59
E-mail: contact@quivogne.fr

Usine de JUSSEY

CATALOGUE AU : 06/2007



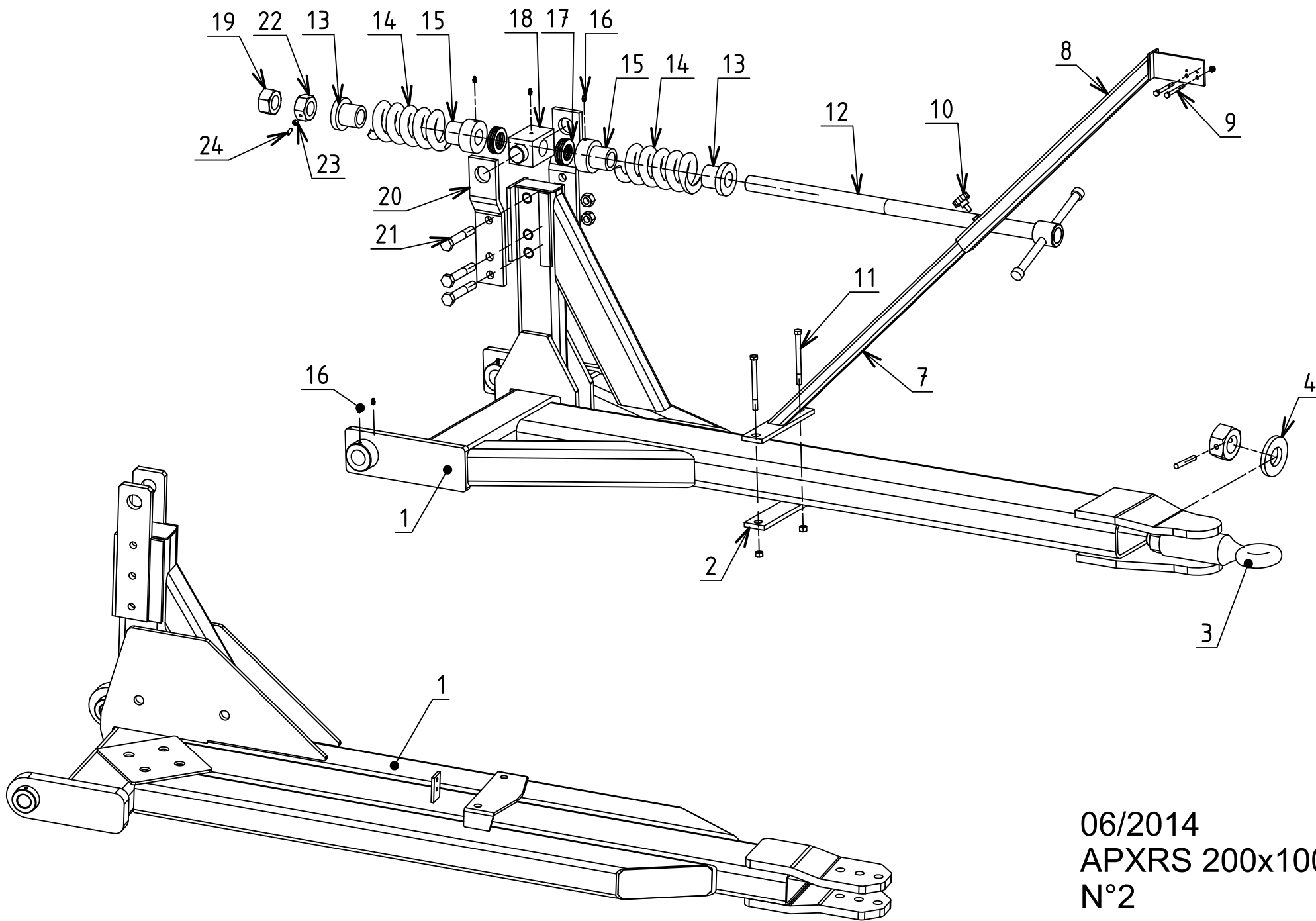
06/2007
 APXRS 200x100
 N°1

APXRS 200x100

Rep.	Nom du produit	Beschreibung	Description	Designacion	Наименование	Code
1	Section gauche APXRS 200x100	Rahmen	Frame	Bastidor		APX00960
2	Section gauche APXRS 200x100élargie	Rahmen	Frame	Bastidor		APX00963
3	Chassis APXRS 200x100 gros rond Ø120	Rahmen	Main frame	Cajonera		APX00961
4	Section droite APXRS 200x100élargie	Rahmen	Frame	Bastidor		APX00964
5	Section droite APXRS 200x100	Rahmen	Frame	Bastidor		APX00962
6	Broche d'attelage Ø35x160	Zugspindel Ø35x160	Hitch pin Ø35x160	Passador de la horquilla Ø3		BRO03500
7	Goupille beta Ø6	Stift beta Ø6	Pin beta Ø6	Pasador beta Ø6	Штифт beta Ш6	GOU06000
8	Bequille carré 80 lg 850	Ständer	Stand	Soporte	Упор квадратный 80 дл. 8	BEQ08007
9	Clé Ø20x160 lg totale 240	Axle Ø20x160	Axle Ø20x160	Eje Ø20x160		CLE02002
10	Graisseur M 8 droit	Schmiernippel	Grease nipple	Engrasador	Масленка М 8 лрямая	GRA08001
11	Ecrou nylstop M24 Zn	Mutter M24	Nut M24	Tuerca M24	Гайка nylstop M24 Zn	ECR24003
12	Boulon T.H.25x180 M24 (acier)(sous tête)	Bolzen	Bolt	Bùlon	Болт Т.Н.25x180 M24 (ст	BLS24012
13	Axe Ø 25x180 3ème point	Achse Ø25X180	Axle Ø25X180	Eje Ø25X180	Ось 3-й точки Ш 25x180	AXE25036
14	Ecrou nylstop M24 Zn	Mutter M24	Nut M24	Tuerca M24	Гайка nylstop M24 Zn	ECR24003
15	Rondelle grower WL Ø24	Scheibe WL Ø24	Washer WL Ø24	Arandela WL Ø24	Гроверная шайба WL Ш24	RON02400
16	Bague 1/2 bronze Ø125/120 autoporteur	Büchse	Bushing	Casquillo	1/2 втулки Ш125/120	BAG12501
17	Palier 1/2 gros rond usiné alésage Ø 125 (bague bronz	Lager	Bearing	Cojinete	1/2 корпуса подшипников	PAL00031
18	Vis T.H.24x 80 8,8 Zn	Schraube 24x80	Screw 24x80	Tornillo 24x80	Болт Т.Н.24x 80 8,8 Zn	VIS24005
19	Ecrou nylstop M30 Zn	Mutter M30	Nut M30	Tuerca M30	Гайка nylstop M30 Zn	ECR30002
20	Axe Ø 40x170 M30 (acier) (sous tête)	Achse	Axle	Eje	Палеч Ш 40x170 M30	AXE40002
21	Boulon T.H.25x315 M24 (acier)(sous tête)	Bolzen	Bolt	Perno	Болт Т.Н.25x315 M24	BLS24032
22	Axe Ø 45x320 M33x200 (sous tête)	Achse Ø45x320	Axle Ø45x320	Eje Ø45x320	Ось Ш 45x320 M33x200	AXE45024
23	Ecrou nylstop M30 Zn	Mutter M30	Nut M30	Tuerca M30	Гайка nylstop M30 Zn	ECR30002
24	Axe Ø 30x215 M30 (acier) (sous tête)	Achse Ø30x215	Axle Ø30x215	Eje Ø30x215		AXE30020
25	Douille Ø 25.5x40 lg121	Büchse	Bush	Casquillo	Втулка Ш 25.5x40 дл.121	BAG02518
26	Plaque de fixation de traverse APAXR	Platte	Plate	Placa		APX00902
27	Rondelle grower WL Ø24	Scheibe WL Ø24	Washer WL Ø24	Arandela WL Ø24	Гроверная шайба WL Ш24	RON02400

APXRS 200x100

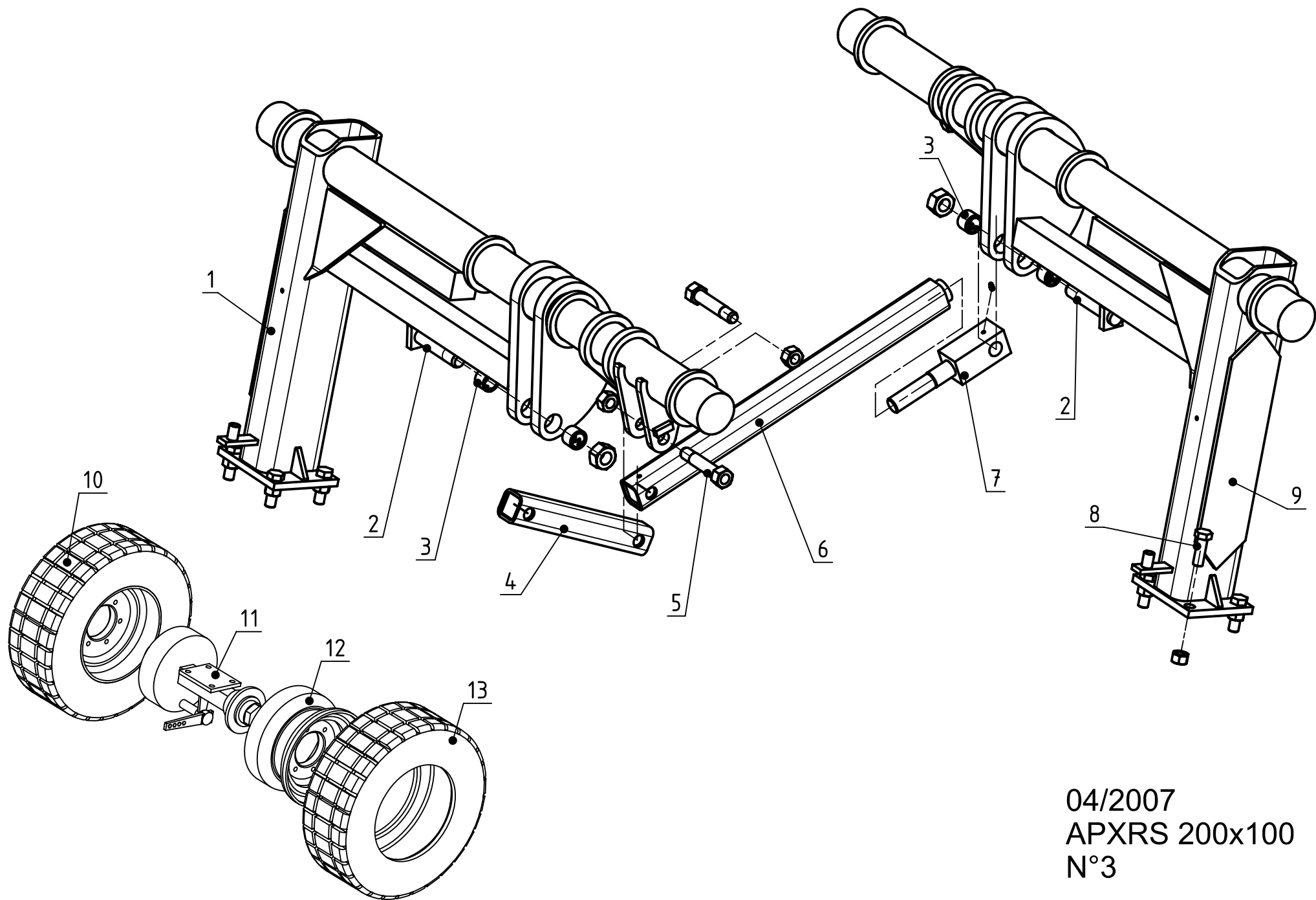
Rep.	Nom du produit	Beschreibung	Description	Designacion	Наименование	Code
28	Ecrou H. M24 brut	Mutter M24	Nut M24	Tuerca M24	Гайка Н. M24 brut	ECR24002
29	Vis T.H.C. 8x20 8.8 brut b.poi	Schraube M8x20	Screw M8x20	Tornillo M8x20	Болт Т.Н.С. 8x20 8.8	VIS08015
30	Ecrou H. M 8 brut	Mutter M8	Nut M8	Tuerca M8	Гайка Н. М 8	ECR08000
31	Ecrou H. M33x200 percé M8	Mutter M33x200	Nut M33x200	Tuerca M33x200	Гайка Н. M33x200 лросвер	ECR33002



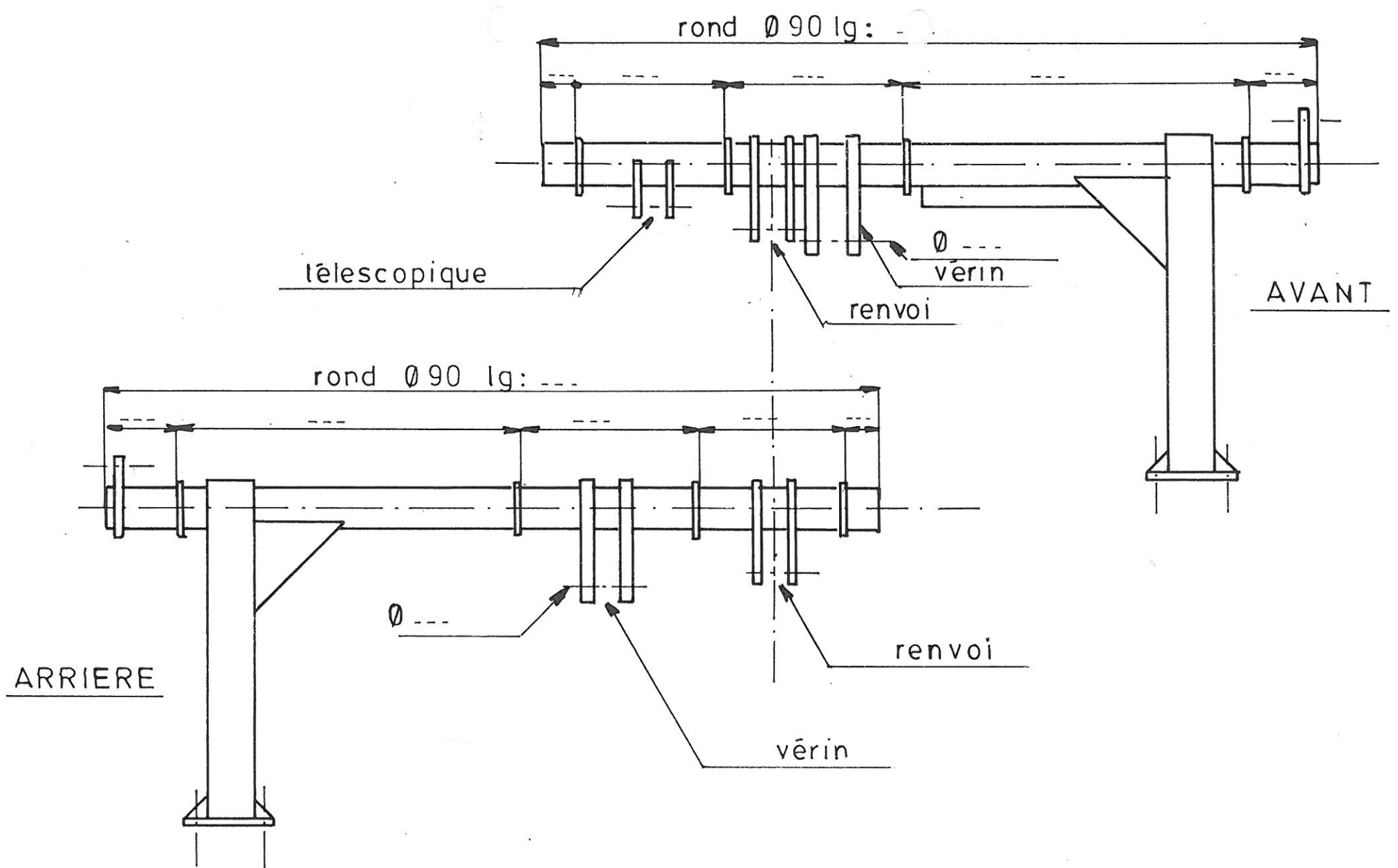
06/2014
APXRS 200x100
N°2

APXRS 200x100

Rep.	Nom du produit	Beschreibung	Description	Designacion	Наименование	Code
1	Flèche APXRS 200x100 nue/	Zugdeichsel/	Drawbar/	Lanza de enganche/		FLE00097
1	Flèche APXRS 200x100 renforcée/nue					FLE00107
2	Plat de fixation de support de/vanne (tube 200x100)	Platte/	Plate/	Placa/	Пластина крепления олоры	FLE00076
3	Anneau tournant super lourd PT/50 NORME ISO	Zughöse/	Ring/	Argolla/	Кольцо /	ANN00003
4	Rondelle plate 41x85x10/	Scheibe/	Washer/	Arandela/		RON04100
7	Tube support de vanne coté/flèche (tube 200x100)	Tube/	Tube/	Tubo/	Олорная труба клаланов200	FLE00077
8	Tube support de vanne/coté vannes	Tube/	Tube/	Tubo/	Олорная труба клаланов (ст	FLE00027
9	Vis T.H. 4x 80 8,8 Zn/	Schraube 4x80/	Screw 4x80/	Tornillo 4x80/	Болт Т.Н. 4x 80 8,8 Zn/	VIS04000
10	Vis de réglage M10 (molette)/REPLACE PAR DIV000	Schraube/	Screw/	Tornillo/	Регулировочный болт M10 /	VIS10019
11	Vis T.H. 20x160 8.8 Zn/	Schraube 20x160/	Screw 20x160/	Tornillo 20x160/	Винт Т.Н.20x160 8.8 Zn/	VIS20042
12	Vis de télescopique Ø40/lg 930	Schraube/	Screw/	Tornillo/	Болт Ш40 дл. 930/	VIS40000
13	Rondelle pour vis Ø40/	Scheibe/	Washer/	Arandela/	Шайба /	RON04004
14	Ressort compr.Ø112 lg215 fil/Ø26	Feder/	Spring/	Muelle/	Компрессорная лружина Ш	RES26000
15	Rondelle pour butée (vis Ø40)/percée pour graisseur	Scheibe/	Washer/	Arandela/	Шайба для улора /	RON04005
16	Graisseur M 8 droit/	Schmiernippel/	Grease nipple/	Engrasador/	Масленка М 8 лрямая/	GRA08001
17	Roulement butée bille 68/40/réf.51208	Lager/	Bearing/	Cujinete/	Улорный шариколодшилни	RLT51208
18	Carré d'articulation lg 155/pour vis Ø40	Klauen/	Dogs/	Antiolazioni/	Шарнирный брус дл 155 дл	FLE00007
19	Ecrou vis télescopique M40/(avec levier)	Mutter/	Nut/	Tuerca/	Гайка для телесколического	ECR40002
20	Plat déporté (trou Ø45)/	Flacher Teil/	Track/	Lano/	Пластина смещенная (отв.	FLE00005
21	Vis T.H. 20x120 8,8 Zn/	Schraube 20x120/	Screw 20x120/	Tornillo 20x120/	Винт Т.Н. 20x120 8,8 Zn/	VIS20033
22	Ecrou M40 Percé M8/	Mutter M40/	Nut M40/	Tuerca M40/	Гайка для телесколического	ECR40009
23	Ecrou H. M 8 brut/REPLACE PAR ECR08002	Mutter M8/	Nut M8/	Tuerca M8/	Гайка Н. М 8 /	ECR08000
24	Vis T.H.C. 8x20 8.8 brut b.poi/	Schraube M8x20/	Screw M8x20/	Tornillo M8x20/	Болт Т.Н.С. 8x20 8.8/	VIS08015



04/2007
APXRS 200x100
N°3



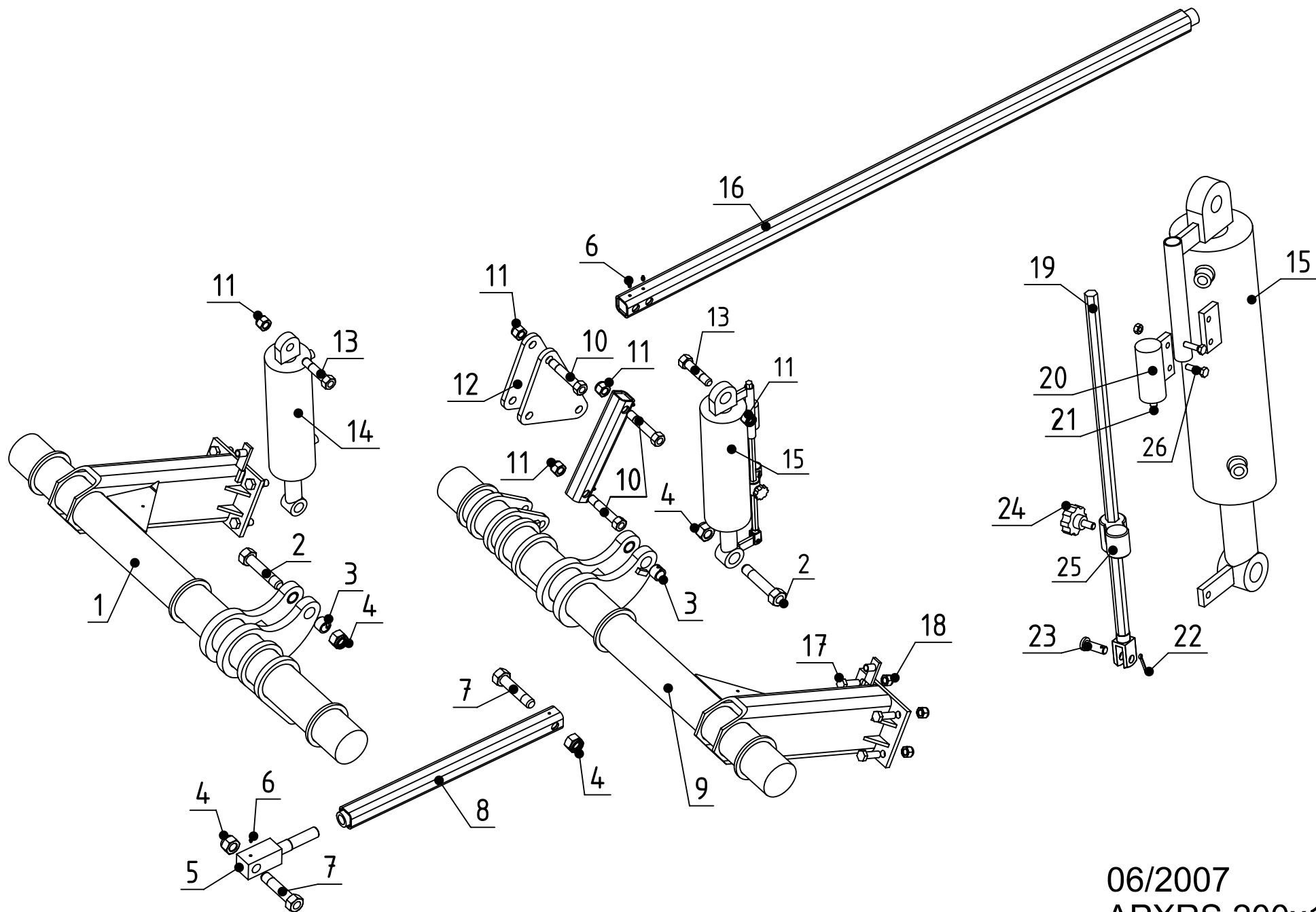
GROS-ROND

APXRS

QUIVOGNE S.A.
 CONSTRUCTIONS MACHINES AGRICOLES
 70500 JUSSEY
 Tél. : 03 84 68 04 00 - Fax 03 84 92 26 59
 SIREN 816 070 882 00021

APXRS 200x100

Rep.	Nom du produit	Beschreibung	Description	Designacion	Наименование	Code
1	Gros rond Ø120 AV DR APXRS 200x100 grandes secti	Tragplatterad	Wheel bracket	Soporte de rueda		GRD00080
2	Axe Ø 30x155 M30 (acier)(sous tête)	Achse	Axle	Eje		AXE30037
3	Bague Ø 30x 40 lg 30 CONNEX	Büchse	Bushing	Casquillo	Втулка Ш 30x 40 дл. 30	BAG03003
4	Tube de liaison lg 360 trou Ø25 TM	Tube	Tube	Tube	Соединительная труба дл.	APX00213
5	Axe Ø 25x130 M24 (acier)	Achse	Axle	Eje		AXE25027
6	Tube de renvoi M33x200 lg 790	Tube	Tube	Tube		APX00025
7	Carré de réglage M33x200 trou Ø30	Verstellungswelle M33x200	End block link bar M33x200	Barra del acoplamiento	Регулировочная пластина	APX00011
8	Vis T.H.20x 60 8,8 Zn	Schraube 20x60	Screw 20x60	Tornillo 20x60	Болт Т.Н.20x 60 8,8 Zn	VIS20031
9	Gros rond Ø120 AR GA APXRS 200x100 grandes secti	Tragplatterad	Wheel bracket	Soporte de rueda		GRD00081
9	Roue 11,5x15/6trous 10 plys	Rad	Wheel	Rueda	Колесо 11,5x15/6отв. 10 pl	RPN01100
10	Roue 295/60 R22,5 / 6 trous (CH=3375Kg)	Rad	Wheel	Rueda	Колесо 295/60x22,5/14отв.	RPN29500
11	Essieu c70-6 axes voie 480 / 1frein 300x60	Radachse	Wheel axle	Eje	Стулица в сборе c70-6 осе	ESS07022
12	Jante 11,5x15/6trous	Radfelge	Wheel rim	Llanta de rueda	Диск колеса 11,5x15/6отв.	JAN01100
12	Jante 9x22,5 pour roue 295/60 R22,5/6 trous	Radfelge	Wheel rim	Llanta de rueda	Диск 9x22,5	JAN29500
13	Pneu 11,5x15 10 plys	Reifen	Tyre	Neumatico	Шина 11,5x15 10 plys	PNE01100
13	Pneu 295/60x22,5	Reifen	Tyre	Neumatico	Шина 295/60x22,5	PNE29500



06/2007
APXRS 200x100
N°3 bis

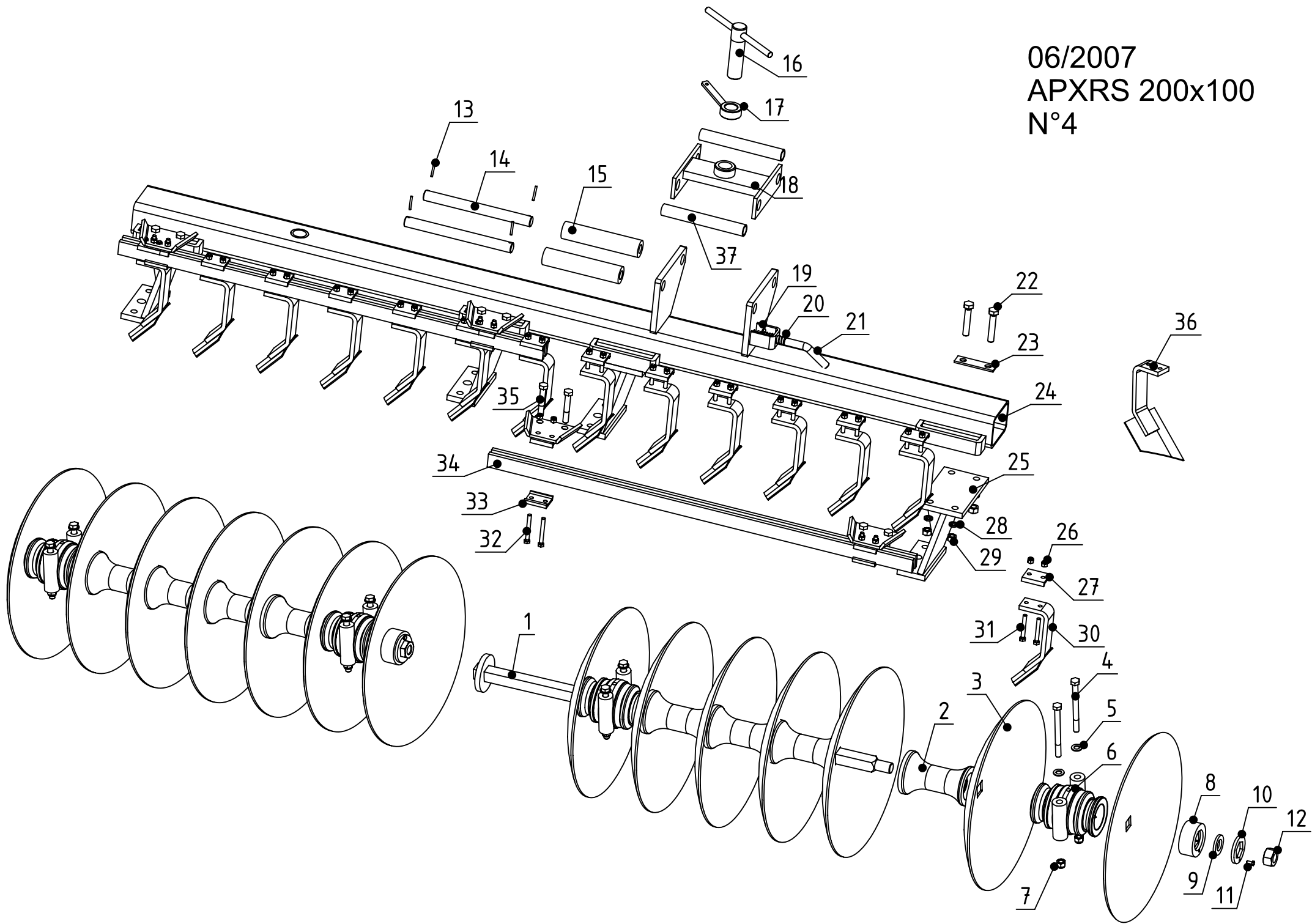
APXRS 200x100

Rep.	Nom du produit	Beschreibung	Description	Designacion	Наименование	Code
1	Gros rond Ø120 AR GA APXRS200x100 petites sectio	Tragplatterad	Wheel bracket	Soporte de rueda		GRD00086
2	Boulon T.H.30x150 M30 (acier)(sous tête)	Bolzen	Bolt	Bùlon	Болт Т.Н.30x150 M30 (ст	BLS30013
3	Bague Ø 30x 40 lg 30 CONNEX	Büchse	Bushing	Casquillo	Втулка Ш 30x 40 дл. 30	BAG03003
4	Ecrou nylstop M30 Zn	Mutter M30	Nut M30	Tuerca M30	Гайка nylstop M30 Zn	ECR30002
5	Carré de réglage M33x200 trou Ø30	Verstellungswelle M33x200	End block link bar M33x200	Barra del acoplamiento	Регулировочная пластина	APX00011
6	Graisseur M 8 droit	Schmiernippel	Grease nipple	Engrasador	Масленка М 8 лрямая	GRA08001
7	Boulon T.H.30x140 M30 (acier)(sous tête)	Bolzen	Bolt	Perno		BLS30003
8	Tube de renvoi M33x200 lg 790	Tube	Tube	Tubo		APX00025
9	Gros rond Ø120 AV DR APXRS200x100 petites sectio	Tragplatterad	Wheel bracket	Soporte de rueda		GRD00085
10	Boulon T.H.25x140 M24 (acier) (sous tête)	Bolzen	Bolt	Perno	Болт Т.Н.25x140 M24 (ст	BLS24028
11	Ecrou nylstop M24 Zn	Mutter M24	Nut M24	Tuerca M24	Гайка nylstop M24 Zn	ECR24003
12	Triangle de renvoi APXRS200x100 / TINEMASTER	Drehestift	Pivot	Pivote	Треугольник угловойпереда	APX00077
13	Boulon T.H.25x110 M24 (sous tête) (fond de vérin)	Bolzen	Bolt	Perno		BLS24007
14	Vérin DE: 50x120 C: 275 EAF555prise d'huile en ligne	Zylinder	Cylinder	Cilindro hidraulico	Гидроцилиндр DE: 50x120	VER05032
14	Pochette de joints pour vérin DE: 50x120	Dichtungen	Seal kit	Juntas		PJT05005
15	Vérin DE: 50x120 C: 275 EAF555(prise d'huile décalée	Zylinder	Cylinder	Cilindro hidraulico	Гидроцилиндр DE: 50x120	VER05033
15	Pochette de joints pour vérin DE: 50x120	Dichtungen	Seal kit	Juntas		PJT05005
16	Tube de renvoi M40x200 lg 21002 trous Ø25,5	Tube	Tube	Tubo		APX00078
17	Vis T.H.20x 60 8,8 Zn	Schraube 20x60	Screw 20x60	Tornillo 20x60	Болт Т.Н.20x 60 8,8 Zn	VIS20031
18	Ecrou nylstop M20 Zn DIN 985	Mutter M20	Nut M20	Tuerca M20	Гайка nylstop M20 Zn DIN	ECR20003
19	Tige hexagonale	Welle	Shaft	Arbol		HYD00030
20	Butée cylindrique complète sans raccord	Zylinder	Cylinder	Cilindro hidraulico		HYD00028
20	Pochette de joints pour butéecylindrique	Dichtungen	Seal kit	Juntas		PJT00001
21	Tige de butée cylindriqueavec poussoir	Pumpenkolben	Plunger	Piston de la bomba		HYD00029
22	Goupille fendue 3x 40 Zn	Stift 3x40	Pin 3x40	Pasador 3x40		GOU03001
23	Axe Ø 12x 36 (sous tête)	Achse	Axle	Eje		AXE12000
24	Manette VPA 45 M10x20 (butée hydraulique)	Schraube	Screw	Tornillo	Рукоятка VPA 45 M10x20 (DIV00001	

APXRS 200x100

Rep.	Nom du produit	Beschreibung	Description	Designacion	Наименование	Code
25	Carré de réglage (butée cylindrique)	Anschlag	Depth stop	Tope ajustable		HYD00038
26	Vis T.H. 8x 25 8,8 Zn filetagetotal	Schraube	Screw	Tornillo		VIS08028

06/2007
APXRS 200x100
N°4

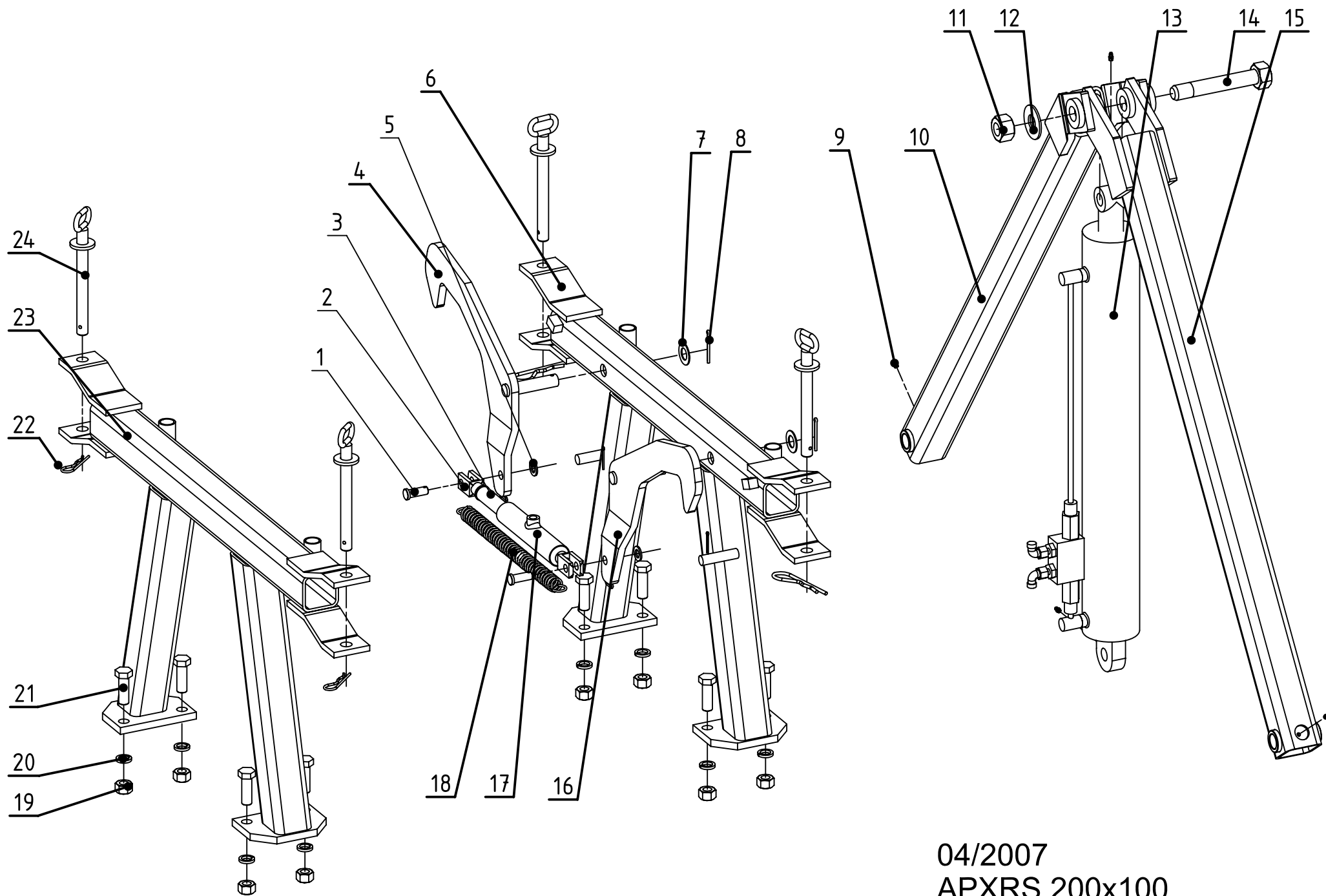


APXRS 200x100

Rep.	Nom du produit	Beschreibung	Description	Designacion	Наименование	Code
1	Arbre carré (nous consulter)/	Sheiben welle/	Disc shaft/	Arbol de disco/	Квадратный вал/	CAR00000
2	Entretoise ec230 c42 C702R/usinée	Distanzring/	Spacer/	Arandela distanciadora/	Промежуточная втулка /	ENT23401
3	Disque (nous consulter)/	Scheiben/	Disc/	Disco/	Диск (проконсультироваться)	DSQ00000
4	Vis T.H. 18x200 8.8 Zn/	Schraube 18x200/	Screw 18x200/	Tornillo 18x200/	Винт/	VIS18009
5	Rondelle plate 18x35x2/REPLACE PAR RON01801	Scheibe/	Washer/	Arandela/	Плоская шайба 18x35x2/	RON01803
6	Palier écart.230 c42 AP 230/complet	Lager/	Bearing/	Cojinete/	Подшипник в сборе/	PAL40000
7	Ecrou nylstop M18 Zn/	Mutter M18/	Nut M18/	Tuerca M18/	Гайка nylstop M18 Zn/	ECR18002
8	Rondelle c42 MC 714 percée M10/	Scheibe/	Washer/	Arandela/	Плоская шайба/	RON04001
9	Rondelle plate 40x70x8/	Scheibe/	Washer/	Arandela/	Плоская шайба 40x70x8/	RON04012
10	Rondelle trou hexagonal pour écrou M36	Scheibe/	Washer/	Arandela/	Шайба/	RON00000
11	Vis T.H. 10x 20 8.8 Zn/filetage total 2466	Schraube 10x20/	Screw 10x20/	Tornillo 10x20/	Болт Т.Н.10x 20 8.8 Zn лол	VIS10006
12	Ecrou H. M36 brut pas 2 (arbre/carré de 40)	Mutter M36/	Nut M36/	Tuerca M36/	Гайка Н. M36 /	ECR36000
13	Goupille cannelée 6x50/	Stift Ø6x50/	Pin Ø6x50/	Pasador Ø6x50/	Шлицованный шплинт 6x5	GOU06003
14	Axe Ø 35x385 sans tête/	Achse Ø35x385/	Axle Ø35x385/	Eje Ø35x385/	Ось Ш 35x385 /	AXE35004
15	Tube Ø 60/36,5 lg 295/	Tube/	Tube/	Tubo/	Труба Ш 60/36,5 дл. 300/	BAT00023
16	Vis TL M48 (bout coupé)/ zn blanc 6 à 12µ sans	Schraube/	Screw/	Tornillo/	Болт TL M48/	VIS48001
17	Ecrou vis de TL M48/	Mutter M48/	Nut M48/	Tuerca M48/	Гайка болта TL M48/	ECR48001
18	Plaque de blocage de traverse/APAXR - APXRS - TM - Platte/		Plate/	Placa/	Блокировочная пластина/	BAT00029
19	Goupille cannelée 6x50/	Stift Ø6x50/	Pin Ø6x50/	Pasador Ø6x50/	Шлицованный шплинт 6x5	GOU06003
20	Ressort compr.Ø 36 lg 80/fil Ø 3,5	Feder Ø36x3,5 lg 80/	Spring Ø36x3,5 lg 80/	Muelle Ø36x3,5 lg 80/	Пружина Ш 36дл. 80 /	RES03000
21	Levier de débrayage/	Hebel/	Lever/	Palanca/	выключающий рычаг/	BAT00021
22	Vis T.H. 20x110 8,8 Zn/	Schraube 20x110/	Screw 20x110/	Tornillo 20x110/	Винт Т.Н.20x110 8,8 Zn/	VIS20032
23	Plaque à 2 trous support de/palier	Platte/	Plate/	Placa/	Пластина с 2 отв. олары ко	BAT00007
24	Traverse nue (nous consulter)/	Tube/	Tube/	Tubo/	Траверса /	TRX00000
25	Support mécano-soudé ht 310/pour palier carré de 40	Halter/	Bracket/	Soporte/	Олора/	SUP10000
26	Ecrou nylstop M12 Zn/DIN 985	Mutter M12/	Nut M12/	Tuerca M12/	Гайка nylstop M12 Zn DIN 9	ECR12002
27	Chape à 2 trous/pour barre 50x15	Gabel/	Fork/	Horquilla/	Скоба с 2 отв. для бруса 50	BAT00005

APXRS 200x100

Rep.	Nom du produit	Beschreibung	Description	Designacion	Наименование	Code
28	Rondelle grower WL Ø20/	Scheibe WL Ø20/	Washer WL Ø20/	Arandela WL Ø20/	Шайба grower WL III20/	RON02000
29	Ecrou H. M20 Zn/	Mutter M20/	Nut M20/	Tuerca M20/	Гайка H. M20 Zn/	ECR20002
30	Raclette AV DR et AR GA disque/Ø660 sup. mécanoso	Abstreifer/	Scraper/	Raedera/	Скребок/	DEC00152
31	Vis T.H. 12x100 8,8 Zn/	Schraube/	Screw/	Tornillo/	Винт Т.Н.12x100 8,8 Zn/	VIS12049
32	Vis T.H. 12x 90 8.8 Zn/	Schraube 12x90/	Screw 12x90/	Tornillo 12x90/	Болт Т.Н.12x 90 8.8 /	VIS12022
33	Chape à 2 trous/pour barre 50x15	Gabel/	Fork/	Horquilla/	Скоба с 2 отв. для бруса 50	BAT00005
34	Support plié de barres de/raclettes (pour barres 50x15)	Halter/	Bracket/	Soporte/	Олорная пластина бруса чис	BAT00006
35	Vis T.H. 20x110 8,8 Zn/	Schraube 20x110/	Screw 20x110/	Tornillo 20x110/	Винт Т.Н.20x110 8,8 Zn/	VIS20032
36	Raclette AV GA et AR DR disque/Ø660 sup. mécanoso	Abstreifer/	Scraper/	Raedera/	Скребок/	DEC00153
37	Tube Ø 60/36,5 lg 275/	Tube/	Tube/	Tubo/	Труба III 60/35.5 дл. 275/	BAT00027

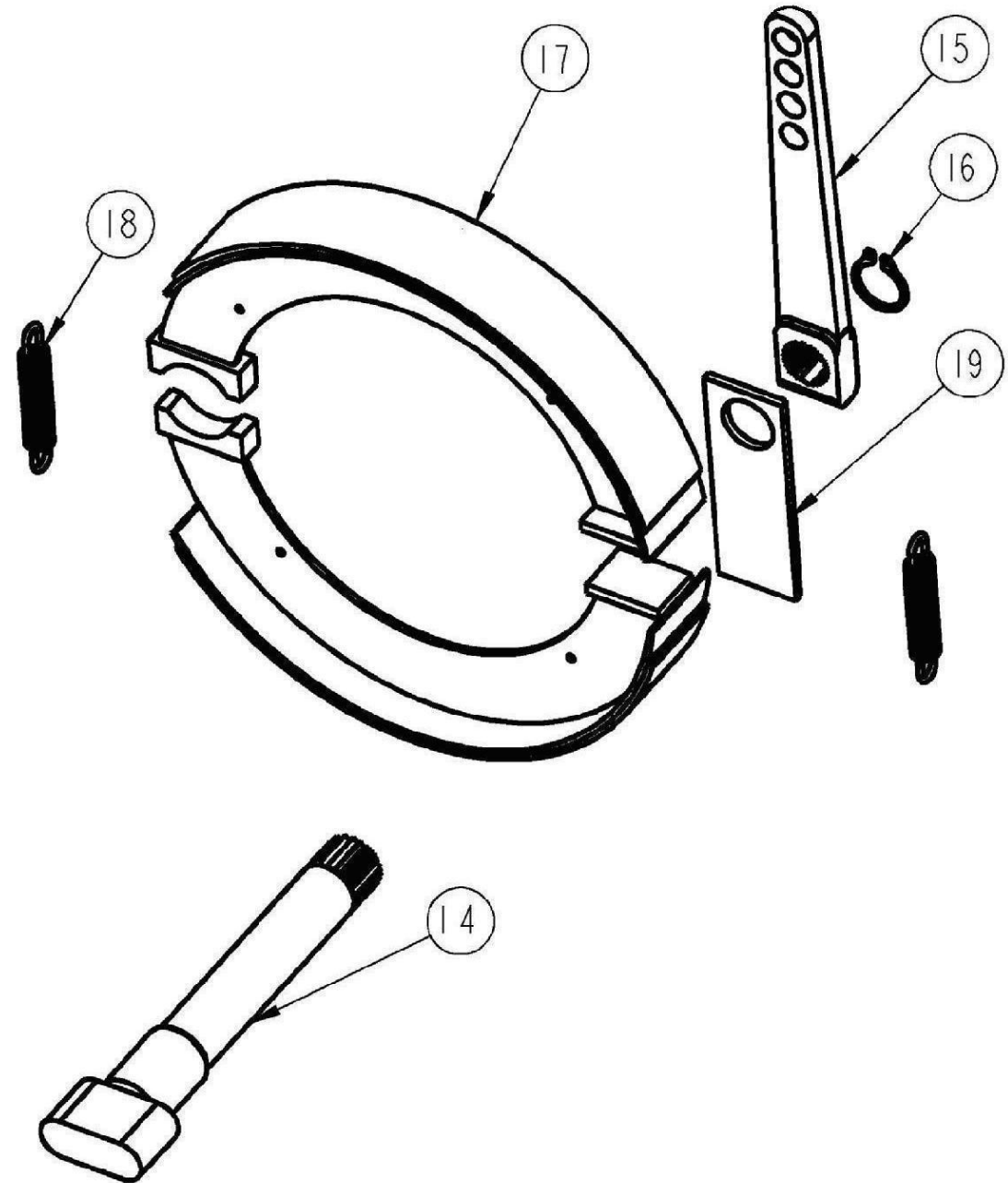
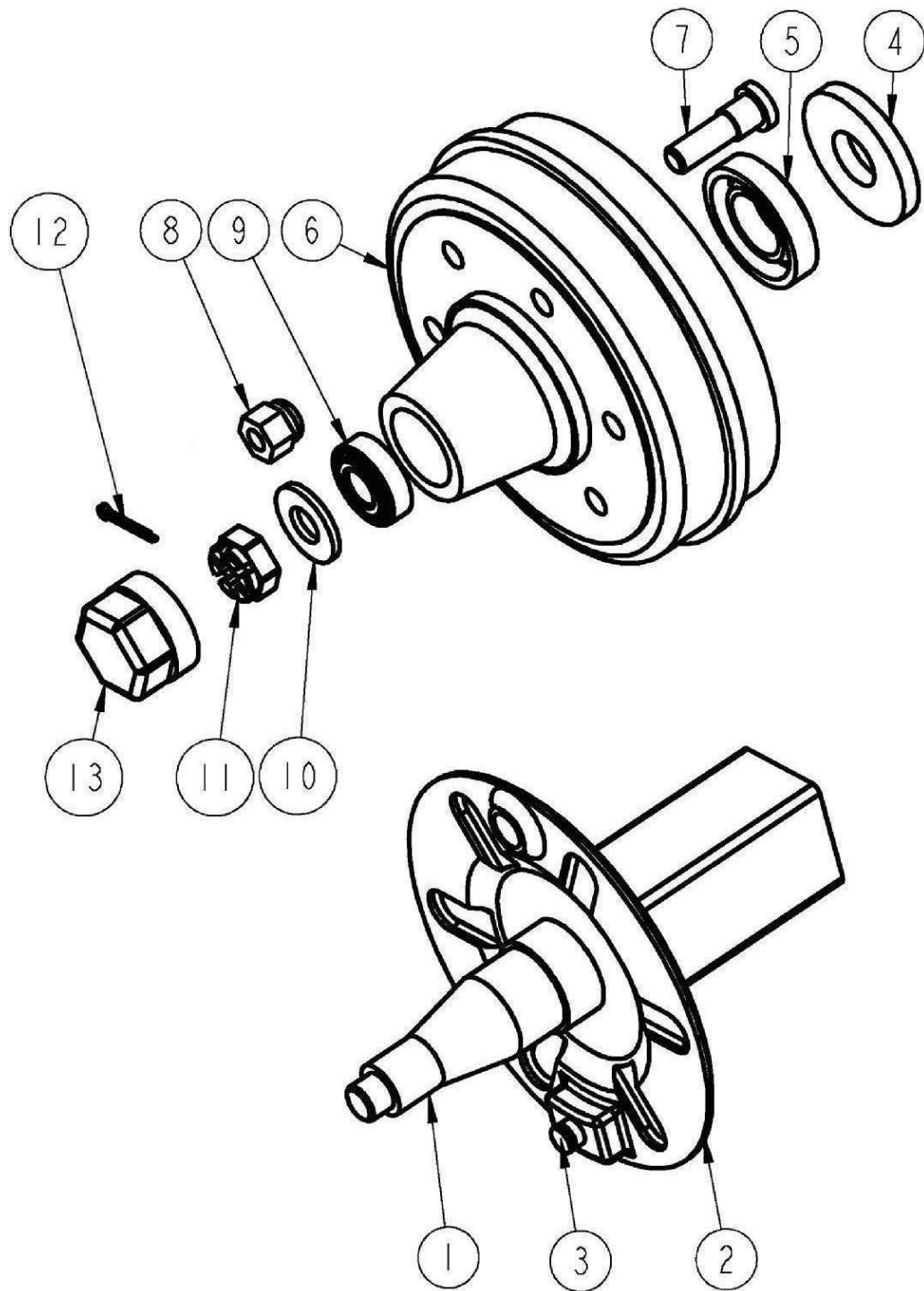


04/2007
APXRS 200x100
N°5

APXRS 200x100

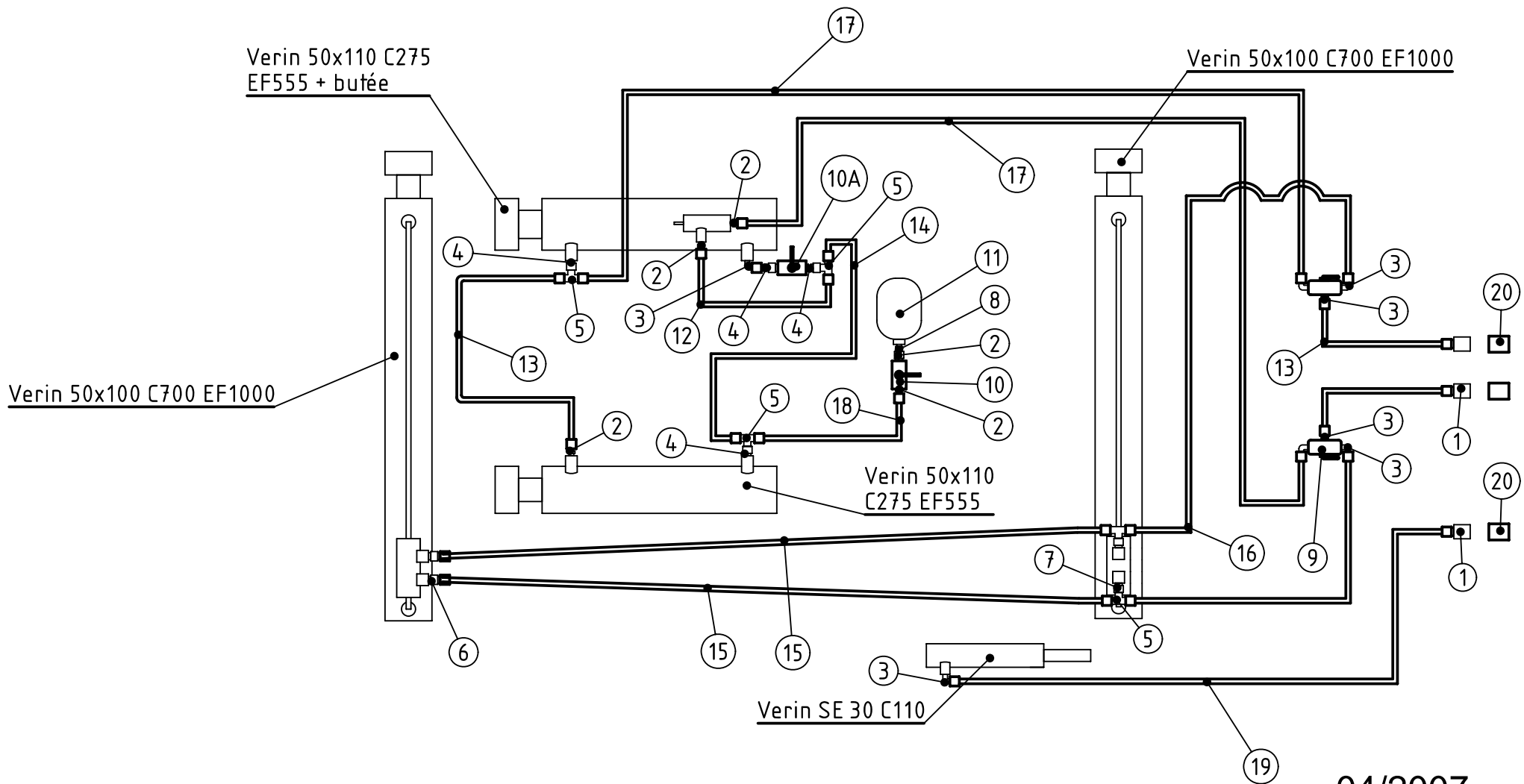
Rep.	Nom du produit	Beschreibung	Description	Designacion	Наименование	Code
1	Axe Ø 16x43 (sous tête)	Achse	Axle	Eje	Ось Ш 16x 43	AXE16001
2	Chape de vérin de verrouillage	Gabel	Yoke	Horquilla	Скоба гидроцилиндра блок	VER00002
3	Rondelle plate 16x35x3	Scheibe	Washer	Arandela	Плоская шайба 16x 35x3	RON01602
4	Crochet de blocage gauche autoporteur	Haken	Hook	Gancho	Крюк блокировки, левый	APX00032
5	Rondelle plate 17x30x3	Scheibe	Washer	Arandela	Плоская шайба 17x 30x3	RON01704
6	Support avant autoporteur repliable (EAX fixation 550)	Halter	Bracket	Soporte	Опора передняя TINEMAS	APX00206
7	Rondelle plate 25x45x2	Scheibe Ø25x45x2	Washer Ø25x45x2	Arandela Ø25x45x2	Плоская шайба 25x 45x	RON02501
8	Goupille fendue 5x 60 Zn (DIN94 5x45 Zn)	Stift 5x60	Pin 5x60	Pasador 5x60	Разводной шплинт 5x 60	GOU05002
9	Graisseur M 8 droit	Schmiernippel	Grease nipple	Engrasador	Масленка М 8 лрямая	GRA08001
10	Tube de repliage chassis large(plat plié)	Tube	Tube	Tubo	труба леревода в трансл.л	APX00201
11	Ecrou H. M30 brut	Mutter M30	Nut M30	Tuerca M30	Гайка Н. M30 brut	ECR30001
12	Rondelle grower WL Ø30	Scheibe Ø30	Washer Ø30	Arandela Ø30	Шайба grower WL Ш30	RON03000
13	Vérin DE: 50x100 C: 700 EF:1000 A12441	Zylinder	Cylinder	Cilindro hidraulico	Гидроцилиндр DE: 50x100	VER05030
13	Pochette de joints pour vérin DE: 50x100 (après 1985)	Dichtungen	Seal kit	Juntas	Комплект прокладок для г	PJT05001
14	Boulon T.H.30x190 M30 (acier) (sous tête)	Bolzen	Bolt	Bùlon	Болт Т.Н.30x190 M30 (ст	BLS30002
15	Tube de repliage chassis large	Tube	Tube	Tubo	Труба леревода в траснсло	APX00200
16	Crochet de blocage droit autoporteur	Haken	Hook	Gancho	Правый блокировочный кр	APX00033
17	Vérin SE: 30 C: 110 débrayage réf:A10624	Zylinder	Cylinder	Cilindro hidraulico	Гидроцилиндр SE: 30	VER03003
17	Pochette de joints pour vérin SE: 30	Dichtungen	Seal kit	Juntas	Комплект прокладок для г	PJT03000
18	Ressort tract.Ø 30 lg180 (débrayage)	Feder	Spring	Muelle	Пружина Ш 30 дл.180	RES03003
19	Ecrou H. M20 brut DIN 934	Mutter M20	Nut M20	Tuerca M20	Гайка Н. M20 brut	ECR20001
20	Rondelle grower WL Ø20	Scheibe WL Ø20	Washer WL Ø20	Arandela WL Ø20	Шайба grower WL Ш20	RON02000
21	Vis T.H.20x 60 8.8 brut	Schraube 20x60	Screw 20x60	Tornillo 20x60	Болт Т.Н.20x 60 8.8 brut	VIS20005
22	Goupille beta Ø4	Stift beta Ø4	Pin beta Ø4	Pasador beta Ø4	Штифт beta Ш4	GOU04000
23	Support arrière autoporteur repliable (EAX fixation 550)	Halter	Bracket	Soporte	Опора задняя TINEMASTE	APX00205
24	Broche Ø22x170 utile avec maillon de chaine	Spindel	Pin	Pasador	Штырь Ш22x170	BRO02203

06/2007
APXRS 200x100
N°6



APXRS 200x100

Rep.	Nom du produit	Beschreibung	Description	Designacion	Наименование	Code
1	Essieu c70-6 axes voie 480 / 1frein 300x60	Radachse	Wheel axle	Eje	Стулица в сборе с70-6 осе	ESS07022
2	Flasque équipé (axe+bague)(essieu 606MF1 300x60C)	Kurbelwange	Crankthrow	Flanco		ESS56103
2	Flasque de frein Ø65	Kurbelwange	Crankthrow	Flanco		ESS56104
3	Axe de frein 300x60c	Bremsachse	brake axle	Eje de freno		ESS58027
4	Rondelle de protection 100x55x1,2	Scheibe	Washer	Arondela	Предохранительная шайба	ESS56001
5	Rlt roul.co.100/55 réf.30211	Lager	Bearing	Cujinete	Подшипник	RLT30211
6	Moyeu monobloc 310 H	Nabe	Hub	Cubo		ESS56102
7	Goujon M18x150 lg54/39	Gewindebolzen	Stud	Esparrago roscado	Шпилька M18x150 дл.54/3	ESS56003
8	Ecrou de goujon M18x150 24 plat	Mutter	Nut	Tuerca	Гайка шпильки M18x150 2	ESS56004
9	Rlt roul.co. 80/40 réf.30208	Lager	Bearing	Cujinete	Конический подшипник 80	RLT30208
10	Rondelle plate 31x52x4	Scheibe	Washer	Arandela	Плоская шайба 31x52x4	RON03101
11	Ecrou créneaux HK M30x200	Mutter M30x200	Nut M30x200	Tuerca M30x200	Корончатая гайка HK M30	ECR30004
12	Goupille fendue 5x 50 Zn (DIN94 5x36Zn)	Stift 5x50	Pin 5x50	Pasador 5x50	Разводной шплинт 5x 50	GOU05001
13	Bouchon de roue fileté Ø 81,5x1,5	Stopfen	Plug	Tapòn		ESS56101
14	Came de frein 300x 60C (longueur sous tête à préciser	Bremsnocken	Brake cam	Leva del freno		ESS56059
15	Biellette 4 trous Ø24,5 (frein300x60C)	Schubstange	Link	Bieleta		ESS56060
16	Circlips extérieur Ø 24	Seegering	Circlip	Anillo		CIR02400
17	Machoire de frein 300x60C	Gabel	Yoke	Horquilla		ESS56061
18	Ressort de rappel frein300x60C	Feder	Spring	Muelle		ESS56062
19	Support de came de frein 300x60C lg 82	Trag	Support	Soporte		ESS56105
19	Support de came de frein 300x60C lg 77	Trag	Support	Soporte		ESS56106
19	Support de came de frein 300x60C lg 87 (essieu carré	Trag	Support	Soporte		ESS57102
19	Support de came de frein 300x60C lg 92 (essieu carré	Trag	Support	Soporte		ESS58128



APXRS 200x100

Rep.	Nom du produit	Beschreibung	Description	Designacion	Наименование	Code
1	Coupleur male à clapet 12L	Kuppler	Coupler	Cuerpo	Муфта	HYD10711
2	Union M 12L - M 3/8 conique	Ölanschluss	Oil connector	Empalme	Соединение 4A12 12-17	HYD10016
3	Coude M 12L - M 3/8 conique	Ölanschluss	Oil connector	Empalme	Колено наружное коническ	HYD10305
4	Union F 12L - M 3/8 conique tournant	Ölanschluss	Oil connector	Empalme	Переходник (с вращающей	HYD10201
5	Té égal M 12L	Ölanschluss	Oil connector	Empalme	Тройник равный 10A12	HYD10402
6	Union M 12L - M 1/2 conique	Ölanschluss	Oil connector	Empalme	Соединение 4A12 15-21	HYD10017
7	Union F 12L - M 1/2 cyl tournant	Ölanschluss	Oil connector	Empalme		HYD10212
8	Union égale double 12L	Ölanschluss	Oil connector	Empalme		HYD10002
9	Vanne 3 voies en L gaz 3/8 SBS3LGF3/8PCZ+2TROU Tap		Hahn	Espita	Вентиль с 3 выходами 3/8	HYD00069
10	Robinet 2 voies F 3/8		Hahn	Espita	Кран с 2 выходами 8 FG	HYD00023
11	Boule d'azote 1,5 litres / 55 bars	Akkumulator	Gas bowl	Acumulador	Амортизатор для трансл.	HYD01020
12	Flexible FF TD2C8 EFR12L-EFR12L lg 300	Schlauch	Hydraulic hose	Tuberia	Шланг FF TD2C8 UF18-UF	FFD00308
13	Flexible FF TD2C8 EFR12L-EFR12L lg 1600	Schlauch	Hydraulic hose	Tuberia	Шланг FF TD2C8 UF18-UF	FFD01608
14	Flexible FF TD2C8 EFR12L-EFR12L lg 1000	Schlauch	Hydraulic hose	Tuberia	Шланг FF TD2C8 EFR12L-	FFD01008
15	Flexible FF TD2C8 EFR12L-EFR12L lg 3000	Schlauch	Hydraulic hose	Tuberia	Шланг FF TD2C8 EFR12L-	FFD03008
16	Flexible FF TD2C8 EFR12L-EFR12L lg 3700	Schlauch	Hydraulic hose	Tuberia	Шланг FF TD2C8 EFR12L-	FFD03708
17	Flexible FF TD2C8 EFR12L-EFR12L lg 5000	Schlauch	Hydraulic hose	Tuberia	Шланг FF TD2C8 EFR12L-	FFD05008
18	Flexible FF TD2C8 EFR12L-EFR12L lg 650	Schlauch	Hydraulic hose	Tuberia	Шланг FF TD2C8 UF18-UF	FFD00658
19	Flexible FF TD2C8 EFR12L-EFR12L lg 5300	Schlauch	Hydraulic hose	Tuberia	Шланг FF TD2C8 EFR12L-	FFD05308
20	Capuchon de coupleur 1/2 TF12 bleu	Stopfen	Plug	Tapòn	Коллачок муфты 1/2 TF12	HYD00300