



more than farm machinery



Termékkatalógus

 **Opall-agri**



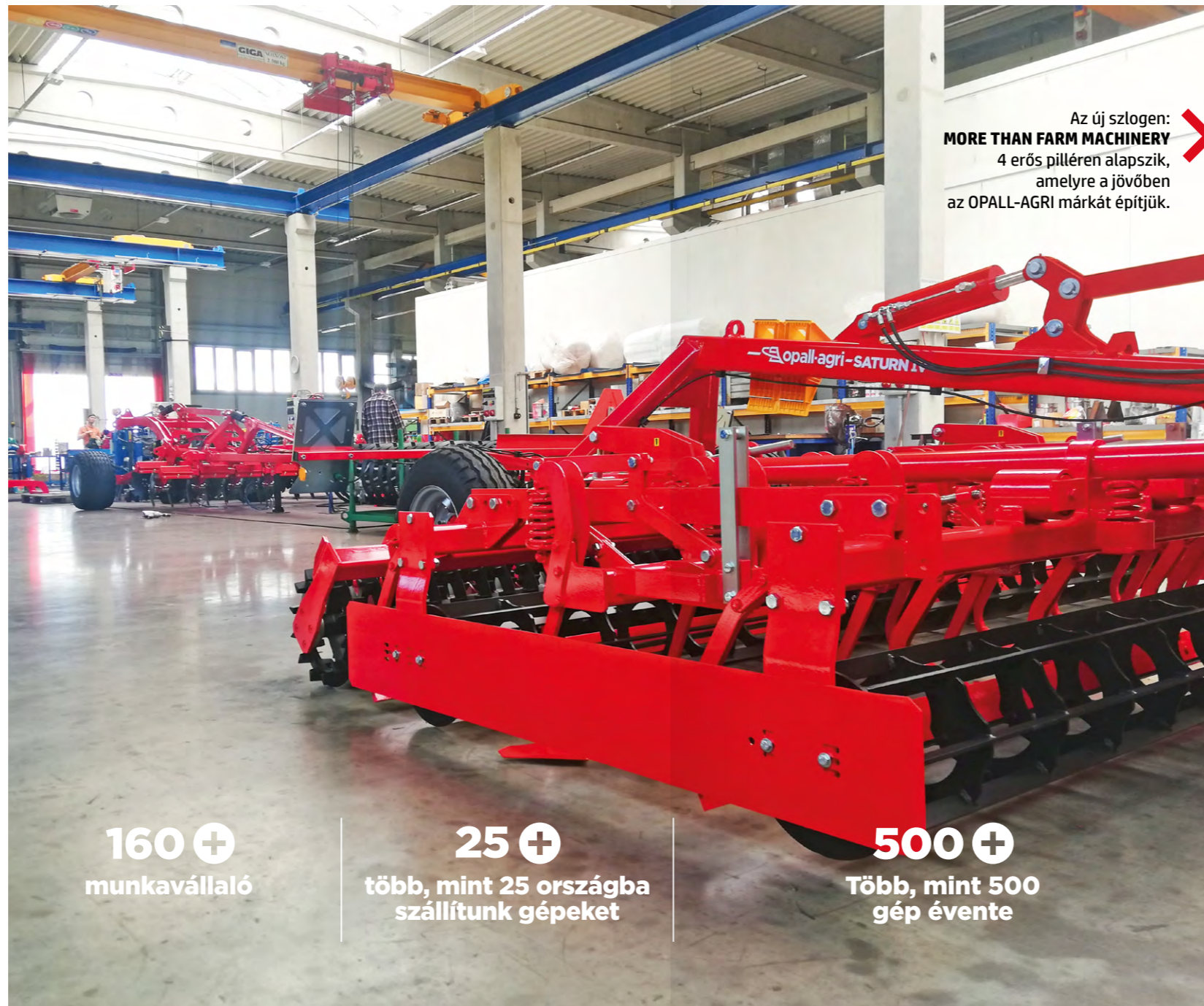
## TARTALOM

<b>JUPITER II 120</b>	FÜGGESZTETT VÁLTVAFORGATÓ EKE	6
<b>APOLLO I 140</b>	FÜGGESZTETT VÁLTVAFORGATÓ EKE	8
<b>APOLLO I 140 V</b>	FÜGGESZTETT VÁLTVAFORGATÓ EKE	10
<b>ORION II 180</b>	FÉLIG FÜGGESZTETT VÁLTVAFORGATÓ EKE	12
<b>ORION II 180 V</b>	FÉLIG FÜGGESZTETT VÁLTVAFORGATÓ EKE	14
<b>ORION II 180 OL</b>	FÉLIG FÜGGESZTETT VÁLTVAFORGATÓ EKE	16
<b>ORION II 180 OL V</b>	FÉLIG FÜGGESZTETT VÁLTVAFORGATÓ EKE	18
<b>Kormánylemez kialakítások</b>		20
<b>SATURN IV</b>	MAGÁGYKÉSZÍTŐ KOMPAKTOR	22
<b>NEPTUN-SATURN IV</b>	MAGÁGYKÉSZÍTŐ KOMPAKTOR	24
<b>Művelőelem kialakítások a SATURN IV kompaktornál</b>		26
<b>VESTA I</b>	MAGÁGYKÉSZÍTŐ	28
<b>PEGAS II</b>	FÜGGESZTETT RÖVIDTÁRCSA	30
<b>PEGAS SM II</b>	FÜGGESZTETT RÖVIDTÁRCSA	32
<b>NEPTUN-PEGAS II</b>	RÖVIDTÁRCSA KOMBINÁCIÓ	34
<b>TRITON II</b>	3-SOROS SZÁNTÓFÖLDI KULTIVÁTOR	36
<b>NEPTUN-MERKUR IV</b>	2-SOROS SZÁNTÓFÖLDI KULTIVÁTOR	38
<b>HEKTOR I</b>	TALAJLAZÍTÓ	40
<b>HEKTOR UNI</b>	TALAJLAZÍTÓ	42
<b>Lezáró hengerek</b>		44
<b>VEGA II</b>	CAMBRIDGE HENGER	46



## Cégünk története

- 1995 Cégalapítás
- 1997 A vállalat Európa egyik vezető kopóréz gyártó cége
- 2001 Elkészül az első OPALL-AGRI munkagép
- 2005 Hertice-ben felépül az új kereskedelmi és vállalatirányítási központ
- 2007 Megkezdődik a gyártósor bővítése
- 2014 Egy modern, 5 000 m<sup>2</sup>-es gyártóüzem felépítése
- 2016 Jelentősen bővül a gyártási kapacitás és az európán kívüli értékesítés
- 2021 Új gyártósori beruházás



Az új szlogen: **MORE THAN FARM MACHINERY** 4 erős pilléren alapszik, amelyre a jövőben az OPALL-AGRI márkát építjük.

160 +  
munkavállaló

25 +  
több, mint 25 országba  
szállítunk gépeket

500 +  
Több, mint 500  
gép évente

## Cégünk filozófiájának 4 pillére

A cégfilozófia mindegyik pilléréhez saját szimbólumot és jelentést társítunk, amelyek egymást átfedve és kiegészítve emelik ki az OPALL-AGRI-t a mezőgazdasági gépgyártók tömegéből.



**Saját gyártás** - mi nem csak egy összeszerelő üzem vagyunk. Minden, ami a termékalettánkon található saját gyártásból kerül ki. Az OPALL-AGRI kiterjedt gyártósorral, tapasztalt kereskedelmi, gyártási és vevőszolgálati csapattal rendelkezik.



**Hagyomány** - van mire támaszkodnunk, hiszen 1995 óta vagyunk a piacon, amely több, mint negyed százados tapasztalatot jelent a mezőgazdasági munkagép gyártás világában.



**Emberi erőforrás** - termékeink magas minősége munkatársaink hozzáértésének és elkötelezettségének köszönhető, akiknek több, mint fele legalább 10 éve dolgozik az OPALL-AGRI-nál. Ezt az évtizedes tapasztalatot tükrözik az általunk létrehozott gépek is.



**Környezettudatosság** - a célunk egy fenntartható gazdasági környezet, termelés és fejlesztés létrehozása talajkímélő munkagépekkel és vízmegóvással.

## JUPITER II 120

✓ Alapfelszereltség

- beforgató lemezek az ekefejekon
- késes ekenád az utolsó ekefejnél
- nyírócsavaros vagy spirálrugós ekefej biztosítás
- hátsó fényvisszaverő prizmák
- KAT II. függesztés

Jellemzők

TÍPUS  
**függesztett  
váltvaforgató**  
EKEFEJEK SZÁMA  
**3 – 4**

EKEFEJ OSZTÁS  
**90 cm | 100 cm**  
KIALAKÍTÁS  
**barázdában járó**



+ Kiegészítő lehetőségek

- tárcsás csoroszllya
- előhántó
- kombi támkerék
- réselelt kormánylemez
- vázbehúzó munkahenger



Gerendely

GERENDELY MÉRET  
**120 x 120 x 10 mm**  
FOGÁSSZÉLESSÉG ÁLLÍTÁS  
**mechanikus**

GERENDELY MAGASSÁG  
**80 cm**  
TOLDHATÓSÁG  
**3+1**

KORMÁNYLEMEZ KIALAKÍTÁSOK  
**UN 350 | UN 400 | PA 400 | PA 420 | KV 9 | KV 28**  
EKEFEJ BIZTOSÍTÁS  
**Nyírócsavaros | spirálrugós**

Műszaki adatok	M.e.	JUPITER II 120/90		JUPITER II 120/100	
Ekefejek száma	db	3	4	3	4
Fogásszélesség állítás	cm	30/35/40		33/39/44	
Teljes szántási szélesség	cm	90/105/120	120/140/160	99/117/132	132/156/176
Gerendely magasság	cm	80		80	
Ekefej osztás	cm	90		100	
Ajánlott munkasebesség	km/h	7		7	
<b>Eke súlya *</b>					
• nyírócsavaros biztosítás ≥	kg	965	1175	970	1180
• spirálrugós biztosítás ≥	kg	1140	1395	1145	1400
Vonóerő szükséglet	LE	72 – 95	95 – 120	72 – 95	95 – 120

\* a megadott súly tájékoztató jellegű és felszereltség függő

Függesztett váltvaforgató eke

**APOLLO I 140**

Jellemzők

TÍPUS  
**függesztett  
váltvaforgató**

EKEFEJ OSZTÁS  
**90 cm | 100 cm**

EKEFEJEK SZÁMA  
**4 – 6**

KIALAKÍTÁS  
**barázdában járó**

✓ Alapfelszereltség

- beforgató lemezek az ekefejeken
- késes ekenád az utolsó ekefejnél
- nyírócsavaros, spirálrugós vagy hidraulikus ekefej biztosítás
- hátsó fényvisszaverő prizmák
- KAT III. függesztés



+ Kiegészítő lehetőségek

- tárcsás csoroszllya
- előhántó
- kombi támkerék
- résett kormánylemez
- vázbehúzó munkahenger

Gerendely

GERENDELY MÉRET  
**140 x 140 x 10 mm**

GERENDELY MAGASSÁG  
**82 cm**

KORMÁNYLEMEZ KIALAKÍTÁSOK  
**UN 350 | UN 400 | PA 400 | PA 420 | KV 9 | KV 28**

FOGÁSSZÉLESSÉG ÁLLÍTÁS  
**mechanikus**

TOLDHATÓSÁG  
**4+1, 5+1**

EKEFEJ BIZTOSÍTÁS  
**nyírócsavaros | spirálrugós | hidraulikus**



Műszaki adatok	M.e.	APOLLO I 140/90			APOLLO I 140/100		
Ekefejek száma	db	4	5	6	4	5	6
Fogásszélesség állítás	cm	30/35/40/45			33/39/44/50		
Teljes szántási szélesség	cm	120/140/160/180	150/175/200/225	180/210/240/270	130/155/175/200	165/195/220/250	200/235/265/300
Gerendely magasság	cm	82			82		
Ekefej osztás	cm	90			100		
Ajánlott munkasebesség	km/h	7			7		
<b>Eke súlya</b>							
• nyírócsavaros biztosítás ≥	kg	1670	1780	1990	1700	1810	2020
• spirálrugós biztosítás ≥	kg	1840	2130	2380	1870	2160	2410
• hidraulikus biztosítás ≥	kg	1880	2180	2440	1910	2210	2470
Vonóerő szükséglet	LE	120 – 180	150 – 225	180 – 270	130 – 200	165 – 250	200 – 300

\* a megadott súly tájékoztató jellegű és felszereltség függő

## Függesztett váltvaforgató eke

## APOLLO I 140 V

## ✓ Alapfelszereltség

- hidraulikus fogásszélesség állítás vázbehúzó munkahengerrel
- késes ekenád az utolsó ekefejnél
- hátsó fényvisszaverő prizmák
- KAT III. függesztés

Jellemzők

TÍPUS  
**függesztett  
váltvaforgató**

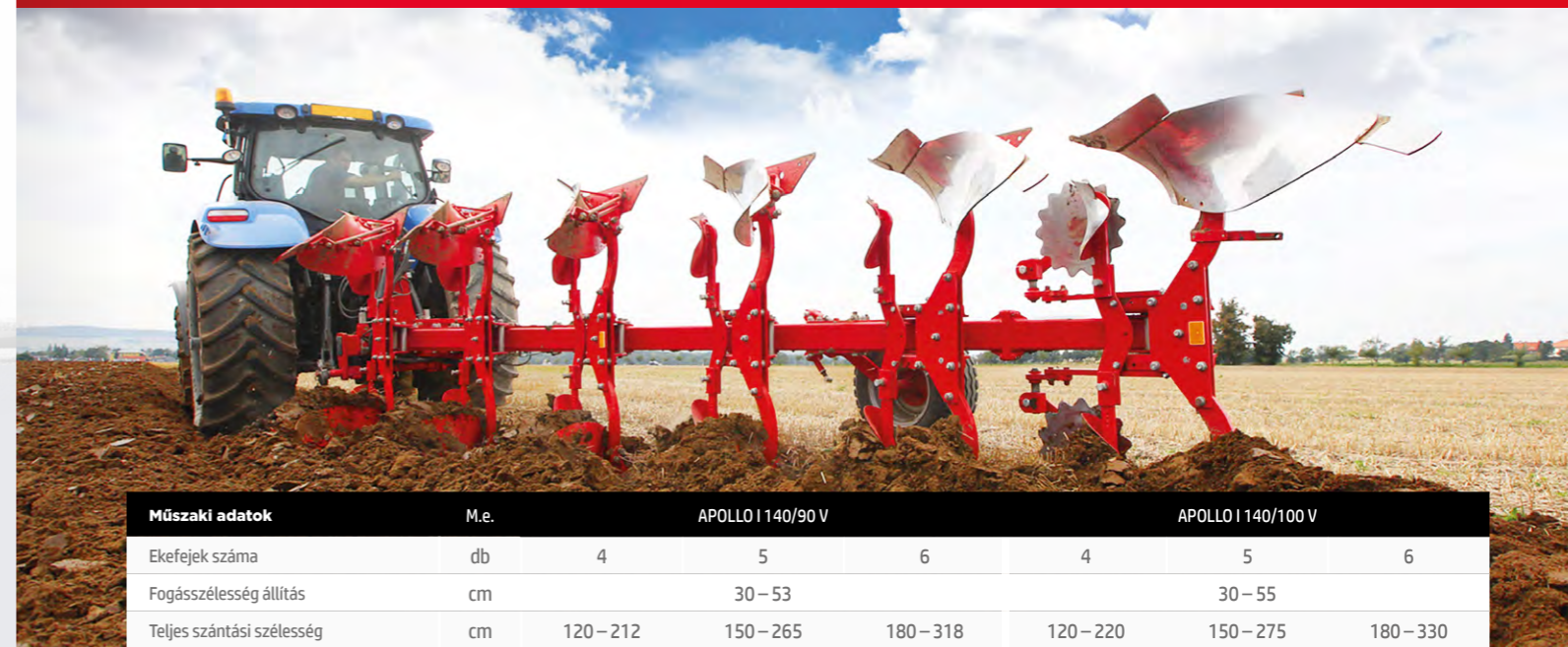
EKEFEJEK SZÁMA  
**4 – 6**

EKEFEJ OSZTÁS  
**90 cm | 100 cm**

KIALAKÍTÁS  
**barázdában járó**

## + Kiegészítő lehetőségek

- tárcsás csoroszlya
- előhántó
- kombi támkerék
- résett kormánylemez



Műszaki adatok	M.e.	APOLLO I 140/90 V			APOLLO I 140/100 V		
		4	5	6	4	5	6
Ekefejek száma	db	4	5	6	4	5	6
Fogásszélesség állítás	cm		30 – 53			30 – 55	
Teljes szántási szélesség	cm	120 – 212	150 – 265	180 – 318	120 – 220	150 – 275	180 – 330
Gerendely magasság	cm		82			82	
Ekefej osztás	cm		90			100	
Ajánlott munkasebesség	km/h		7			7	
<b>Eke súlya</b>							
• nyírócsavaros biztosítás ≥	kg	1690	1890	2120	1710	1920	2150
• spirálrugós biztosítás ≥	kg	1950	2240	2510	1980	2270	2540
• hidraulikus biztosítás ≥	kg	1990	2290	2570	2020	2320	2600
Vonóerő szükséglet	LE	120 – 210	150 – 260	180 – 310	120 – 220	150 – 275	180 – 330

\* a megadott súly tájékoztató jellegű és felszereltség függő

## Félig függesztett váltvaforgató eke

## ORION II 180

## ✓ Alapfelszereltség

- beforgató lemezek az ekefejekon
- késes ekenád az utolsó ekefejnél
- ekenád toldat az utolsó ekefejnél
- hidraulikus szállítókerék függesztés
- hátsó fényvisszaverő prizmák
- KAT III/IV függesztés, 1011 mm golyók középtávolsága
- hidraulikus első ekefej állítás

Jellemzők

TÍPUS  
**félig függesztett  
váltvaforgató**

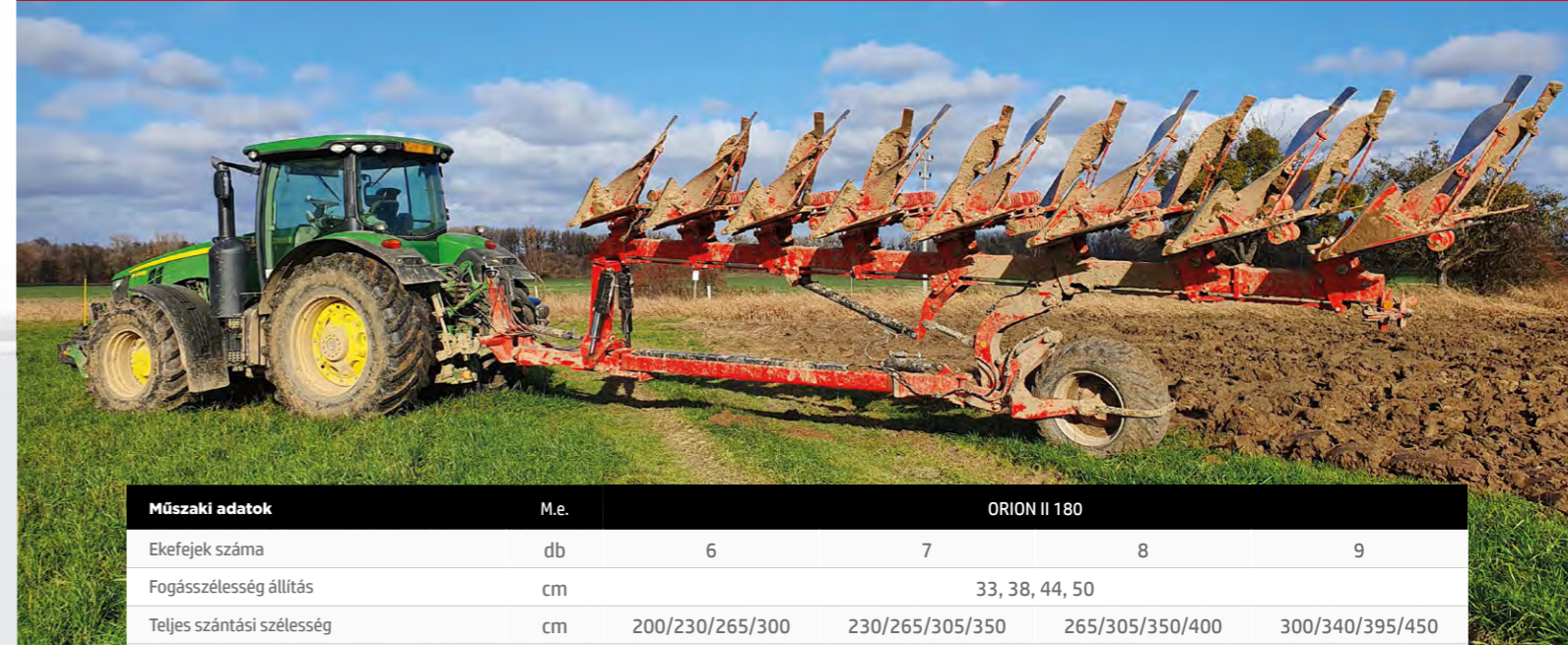
EKEFEJEK SZÁMA  
**6 – 9**

EKEFEJ OSZTÁS  
**100 cm**

KIALAKÍTÁS  
**barázdában járó**

## + Kiegészítő lehetőségek

- ballonos kerék 500/50 - 22,5
- súlyáthelyezés a traktorra
- hidraulikus osztótömb
- tárcsás csoroszllya
- előhántó



Műszaki adatok	M.e.	ORION II 180			
Ekefejek száma	db	6	7	8	9
Fogásszélesség állítás	cm	33, 38, 44, 50			
Teljes szántási szélesség	cm	200/230/265/300	230/265/305/350	265/305/350/400	300/340/395/450
Gerendely magasság	cm	82			
Ekefej osztás	cm	100			
Ajánlott munkasebesség	km/h	7			
<b>Eke súlya</b>					
• nyírócsavaros biztosítás ≥	kg	3080	3360	3680	4010
• spirálrugós biztosítás ≥	kg	3490	3840	4240	4640
• hidraulikus biztosítás ≥	kg	3520	3880	4280	4680
Vonóerő szükséglet	LE	180/250	210/300	240/350	270/400

## ORION II 180 V

✓ Alapfelszereltség

- beforgató lemezek az ekefejeken
- késes ekenád az utolsó ekefejnél
- ekenád toldat az utolsó ekefejnél
- hidraulikus szállítókerék függesztés
- hátsó fényvisszaverő prizmák
- KAT III/IV függesztés, 1011 mm golyók középtávolsága
- hidraulikus első ekefej állítás

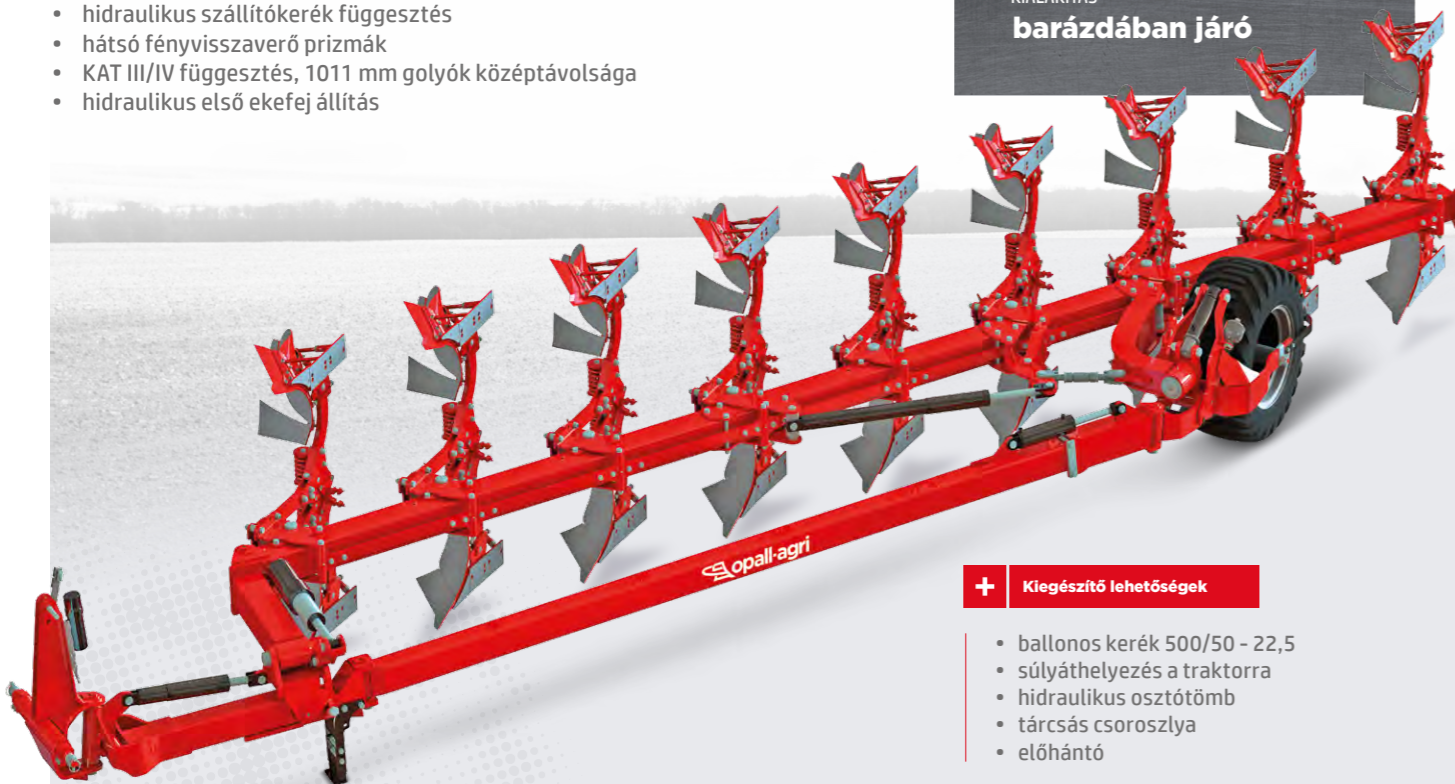
Jellemzők

TÍPUS  
**félig függesztett  
váltvaforgató**

EKEFEJEK SZÁMA  
**6 – 9**

EKEFEJ OSZTÁS  
**100 cm**

KIALAKÍTÁS  
**barázdában járó**



+ Kiegészítő lehetőségek

- ballonos kerék 500/50 - 22,5
- súlyáthelyezés a traktorra
- hidraulikus osztótömb
- tárcsás csoroszllya
- előhántó



Gerendely

GERENDELY MÉRET  
**180 x 180 x 10 mm**

GERENDELY MAGASSÁG  
**82 cm**

KORMÁNYLEMEZ KIALAKÍTÁSOK  
**UN 350 | UN 400 | PA 400 | PA 420 | KV 9 | KV 28**

FOGÁSSZÉLESSÉG ÁLLÍTÁS  
**hidraulikus vario rendszer**

TOLDHATÓSÁG  
**6+1, 7+1, 8+1**

EKEFEJ BIZTOSÍTÁS  
**nyírócsavaros | spirálrugós | hidraulikus**

Műszaki adatok	M.e.	ORION II 180 V			
Ekefejek száma	db	6	7	8	9
Fogásszélesség állítás	cm	30 – 55			
Teljes szántási szélesség	cm	180 – 330	210 – 385	240 – 440	270 – 495
Gerendely magasság	cm	82			
Ekefej osztás	cm	90			
Ajánlott munkasebesség	km/h	7			
<b>Eke súlya</b>					
• nyírócsavaros biztosítás ≥	kg	3410	3720	4070	4430
• spirálrugós biztosítás ≥	kg	3830	4210	4630	5050
• hidraulikus biztosítás ≥	kg	3860	4240	4670	5160
Vonóerő szükséglet	LE	180/270	210/325	240/380	270/430



## Félig függesztett váltvaforgató eke

## ORION II 180 OL

Jellemzők

TÍPUS  
**félig függesztett  
váltvaforgató**EKEFEJEK SZÁMA  
**6 – 9**EKEFEJ OSZTÁS  
**100 cm**

KIALAKÍTÁS

- **tarlónjáró**
- **barázdában járó**

## ✓ Alapfelszereltség

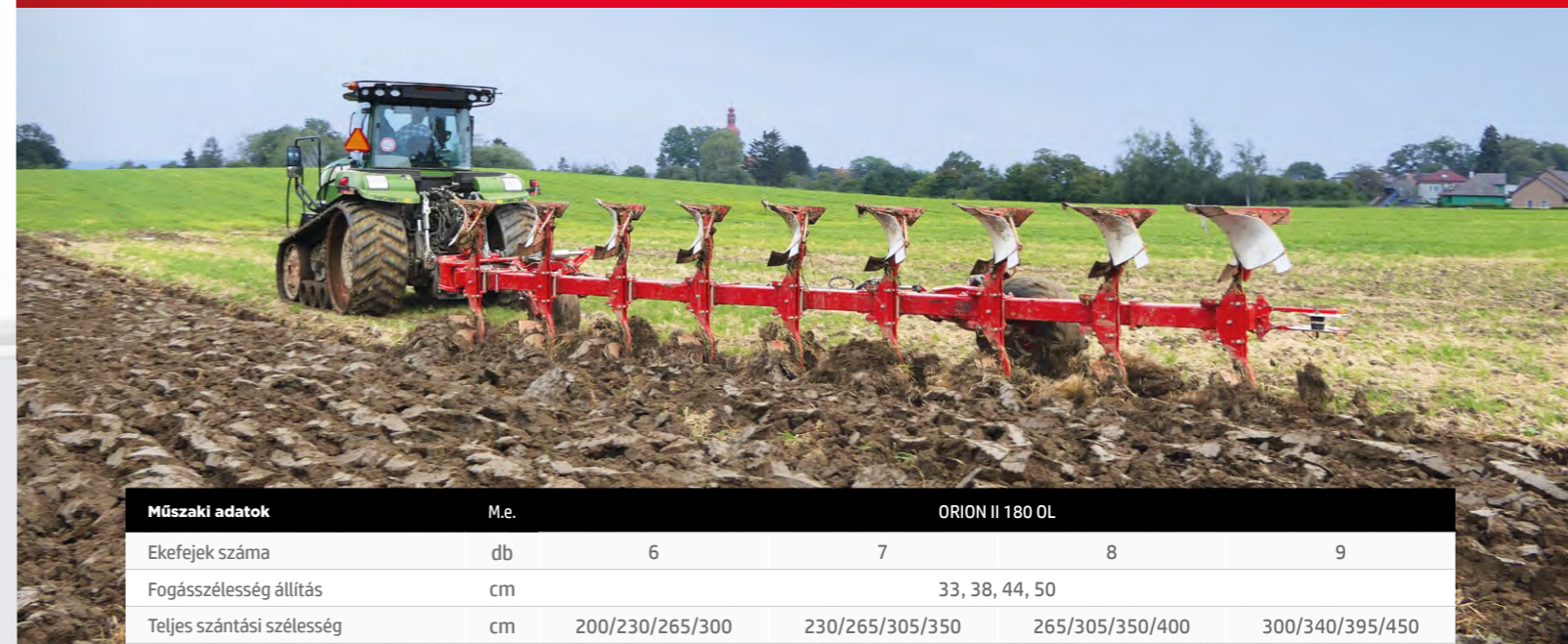
- beforgató lemezek az ekefejeken
- késes ekenád az utolsó ekefejnél
- ekenád toldat az utolsó ekefejnél
- hidraulikus szállítókerék függesztés
- hátsó fényvisszaverő prizmák
- KAT III/IV függesztés, 1011 mm golyók középtávolsága
- supporting wheel



## + Kiegészítő lehetőségek

- ballonos kerék 500/50 - 22,5
- hidraulikus első ekefej állítás
- súlyáthelyezés a traktorra
- hidraulikus osztótömb
- tárcsás csorozslya
- előhántó

Gerendely

GERENDELY MÉRET  
**180 x 180 x 10 mm**FOGÁSSZÉLESSÉG ÁLLÍTÁS  
**mechanikus**GERENDELY MAGASSÁG  
**82 cm**TOLDHATÓSÁG  
**6+1, 7+1, 8+1**KORMÁNYLEMEZ KIALAKÍTÁSOK  
**UN 350 | UN 400 | PA 400 | PA 420 | KV 9 | KV 28**EKEFEJ BIZTOSÍTÁS  
**nyírócsavaros | spirálrugós | hidraulikus**

Műszaki adatok	M.e.	ORION II 180 OL			
Ekefejek száma	db	6	7	8	9
Fogásszélesség állítás	cm	33, 38, 44, 50			
Teljes szántási szélesség	cm	200/230/265/300	230/265/305/350	265/305/350/400	300/340/395/450
Gerendely magasság	cm	82			
Ekefej osztás	cm	100			
Ajánlott munkasebesség	km/h	7			
<b>Eke súlya</b>					
• nyírócsavaros biztosítás ≥	kg	3360	3640	3970	4301
• spirálrugós biztosítás ≥	kg	3780	4135	4530	-
• hidraulikus biztosítás ≥	kg	3810	4170	5470	-
Vonóerő szükséglet	LE	180/230	210/280	240/320	270/380

## ORION II 180 OL V

### Alapfelszereltség

- beforgató lemezek az ekefejekon
- késes ekenád az utolsó ekefejnél
- ekenád toldat az utolsó ekefejnél
- hidraulikus szállítókerék függesztés
- hátsó fényvisszaverő prizmák
- KAT III/IV függesztés, 1011 mm golyók középtávolsága
- supporting wheel

Jellemzők

TÍPUS  
**félig függesztett  
váltvaforgató**

EKEFEJEK SZÁMA

**6 – 9**

EKEFEJ OSZTÁS

**100 cm**

KIALAKÍTÁS

- **tarlónjáró**
- **barázdában járó**



### + Kiegészítő lehetőségek

- ballonos kerék 500/50 - 22,5
- hidraulikus első ekefej állítás
- súlyáthelyezés a traktorra
- hidraulikus osztótömb
- tárcsás csoroszllya
- előhántó



### Gerendely

GERENDELY MÉRET

**180 x 180 x 10 mm**

GERENDELY MAGASSÁG

**82 cm**

KORMÁNYLEMEZ KIALAKÍTÁSOK

**UN 350 | UN 400 | PA 400 | PA 420 | KV 9 | KV 28**

FOGÁSSZÉLESSÉG ÁLLÍTÁS

**hidraulikus vario rendszer**

TOLDHATÓSÁG

**6+1, 7+1, 8+1**

EKEFEJ BIZTOSÍTÁS

**nyírócsavaros | spirálrugós | hidraulikus**

Műszaki adatok	M.e.	ORION II 180 OL V			
Ekefejek száma	db	6	7	8	9
Fogásszélesség állítás	cm	30 – 55			
Teljes szántási szélesség	cm	180 – 330	210 – 385	240 – 440	270 – 495
Gerendely magasság	cm	82			
Ekefej osztás	cm	100			
Ajánlott munkasebesség	km/h	7			
<b>Eke súlya</b>					
• nyírócsavaros biztosítás ≥	kg	3700	4010	4360	4680
• spirálrugós biztosítás ≥	kg	4120	4500	4920	-
• hidraulikus biztosítás ≥	kg	4150	4530	4960	-
Vonóerő szükséglet	LE	180/270	210/325	240/380	270/430

## Kormánylemez kialakítások

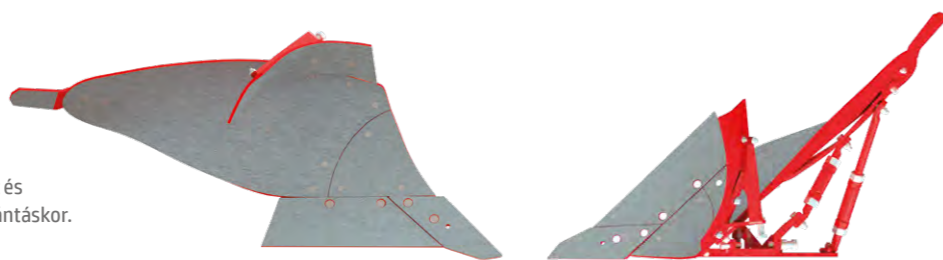
### UN 350

#### Univerzális kormánylemez

##### SZÁNTÁSI MÉLYSÉG:

- előhántó nélkül 28 cm
- előhántóval 33 cm

Ez a kormánylemez forma alkalmas laza, középkötött és kötött területekre is. Javasolt a közepes mélységű szántáskor.



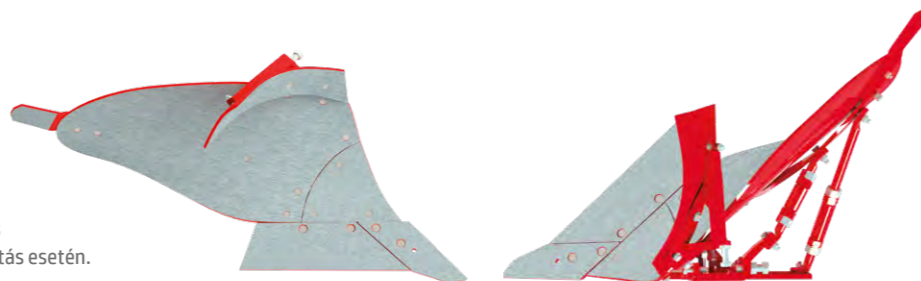
### UN 400

#### Univerzális kormánylemez

##### SZÁNTÁSI MÉLYSÉG:

- előhántó nélkül 32 cm
- előhántóval 36 cm

Ez a kormánylemez forma alkalmas laza, középkötött és kötött területekre is. Javasolt a 25 cm-nél mélyebb szántás esetén.



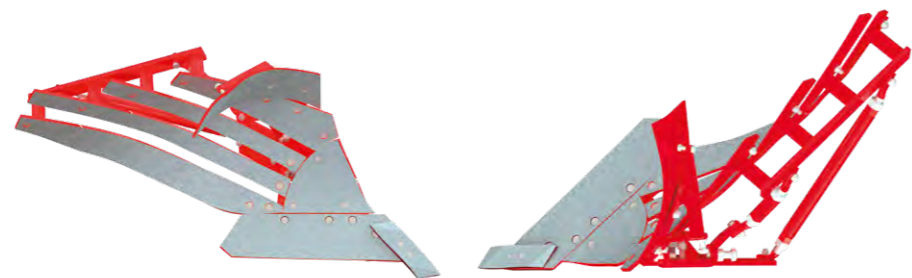
### PA 400

#### Réselt kormánylemez

##### SZÁNTÁSI MÉLYSÉG:

- előhántó nélkül 32 cm
- előhántóval 36 cm

Ez a kormánylemez forma javasolt középkötött és kötött talajokra. Nem ajánlott laza és köves területekre.



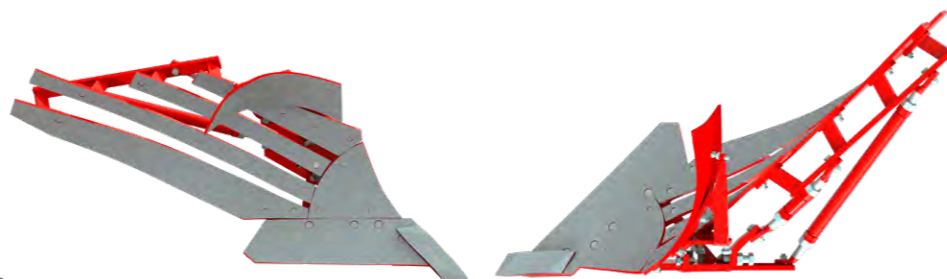
### PA 420

#### Réselt kormánylemez

##### SZÁNTÁSI MÉLYSÉG:

- előhántó nélkül 35 cm
- előhántóval 40 cm

Ez a kormánylemez forma javasolt középkötött és kötött talajokra. Nem ajánlott laza és köves területekre.



### KV 9

#### Félig csavart kormánylemez

##### SZÁNTÁSI MÉLYSÉG:

- előhántó nélkül 28 cm
- előhántóval 33 cm

Ez a kormánylemez forma javasolt középkötött és kötött talajokra.



### KV 28

#### Félig csavart kormánylemez

##### SZÁNTÁSI MÉLYSÉG:

- előhántó nélkül 28 cm
- előhántóval 33 cm

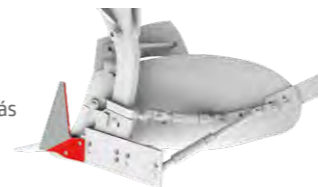
Ez a kormánylemez forma javasolt középkötött és kötött talajokra. 710 mm széles traktorabroncs esetén is taposás nélkül használható.



## Kiegészítő lehetőségek

### Késes ekenád

- minden ekefej esetén használható
- növeli a ekefej hatékonyságát, tárcsás csoroszlyát helyettesíti



### Barázda szélesítő

- feladata a barázdafenek szélesítése
- alkalmas a 710 mm-es abroncsokkal szerelt traktor esetén is



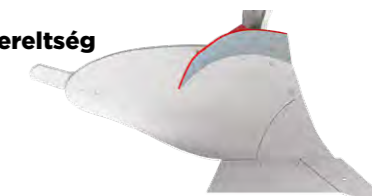
### Tárcsás csoroszlya

- az utolsó ekefej előtt vágja át a talajt és használatával tiszta barázda érhető el



### Beforgató lemez - alappfelszereltség

- segíti a kormánylemez aláforgató munkáját



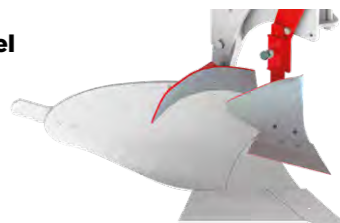
### Előhántó beforgató lemez nélkül

- nagy mennyiségű szármaradvány esetén segíti a megfelelő aláforgatást
- leginkább kötött talajokon ajánlott



### Előhántó beforgató lemezzel

- ez a kombináció optimális megoldás minden talajtípusra és növényi maradványra



## SATURN IV

✓ Alapfelszereltség

- nyomlázítók
- 2 sorban elhelyezett, 330 mm átmérőjű szélespálcás henger
- 2 sor simító lemez az aprító hengerek mögött
- karbantartás mentes csapágyazás
- fokozatmentes kapaszekció állítás egy csavarorsó segítségével

- hátsó fényvisszaverő prizmák
- függesztő tengely
- Lezáró hengerek:
  - ▶ crroskill  $\varnothing$  400 mm
  - ▶ csőpálcás  $\varnothing$  400 mm
  - ▶ szélespálcás  $\varnothing$  400 mm

Jellemzők

TÍPUS  
függesztett | félig függesztett

MUNKASZÉLESSÉG  
3 | 4 | 5 | 6 m

ALKALMAZÁS LEHETŐSÉGEI

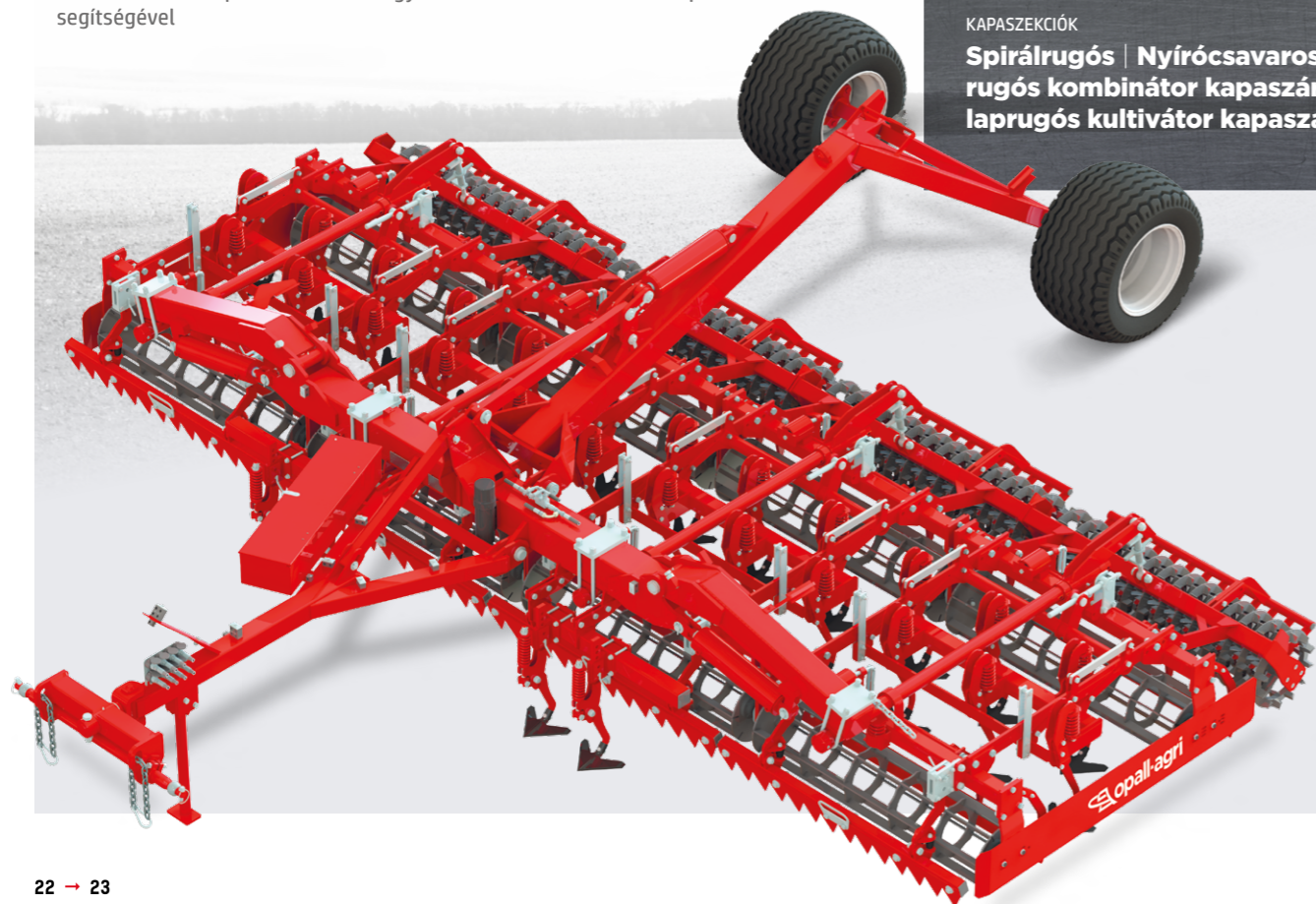
vetés előtti pontos magágykészítés

KERET KIALAKÍTÁS

merev | hidraulikusan csukható

KAPASZKEKCIÓK

Spirálrugós | Nyírócsavaros | rugós kombinátor kapaszár | laprugós kultivátor kapaszár



+ Kiegészítő lehetőségek

- csipkézett első simító
- hidraulikus simító állítás
- hidraulikus kapaszekció mélységállítás
- ballonos kerék a SATURN IV 3 és 4 méteres típusokhoz - méret: 13.0/55-16

Műszaki adatok	M.e.	SATURN IV							
		3 N	3 PN	4 N	4 N/H	4 PN	4 PN/H	5 PN/H	6 PN/H
Munkaszélesség	m	3	3	4	4	4	4	5	6
Elérhető munkamélység	cm	2-12	2-12	2-12	2-12	2-12	2-12	2-12	2-12
Lúdtalpkapák száma	db	12+4	12+4	16+4	16+4	16+4	16+4	20+4	24+4
Kombinátor kapák száma	db	36+4	36+4	48+4	48+4	48+4	48+4	60+4	72+4
Munkasebesség	km/h	7-12	7-12	7-12	7-12	7-12	7-12	7-12	7-12
Szállítási szélesség	m	3	3	4	3	4	3	3	3
Kerékméret		-	10,0/75 - 15,3	-	-	10,0/75 - 15,3	10,0/75 - 15,3	19,0/45 - 17	19,0/45 - 17
Súly*	kg	1835	2495	2315	2380	2920	2985	3825	4495
Vonóerő szüks	LE	80-110	80-110	100-130	100-130	100-130	100-130	125-160	150-190

N - függesztett, PN - félig-függesztett, H - 3 m-re csukható

## NEPTUN-SATURN IV

### ✓ Alapfelszereltség

- nyomlazítók
- 2 sorban elhelyezett, 330 mm átmérőjű szélespálcás henger
- 2 sor simító lemez az aprító hengerek mögött
- karbantartás mentes csapágyazás
- fokozatmentes kapaszekció állítás egy csavarorsó segítségével
- hátsó fényvisszaverő prizmák

- kétkörös fékrendszer
- D51 (39), K80 vonófej
- Lezáró hengerek:
  - ▶ crroskill Ø 400 mm
  - ▶ csőpálcás Ø 400 mm
  - ▶ szélespálcás Ø 400 mm



Jellemzők

TÍPUS  
**félig-függesztett**

MUNKASZÉLESSÉG  
**8 | 10 m**

KAPASZTÁS  
**25 cm**

ALKALMAZÁS LEHETŐSÉGEI  
**vetés előtti pontos magágykészítés**

KAPASZSEKCIÓK  
**Spirálrugós | Nyírócsavaros | rugós kombinátor kapaszár | laprugós kultivátor kapaszár**



### + Kiegészítő lehetőségek

- csipkézett első simító
- hidraulikus simító állítás
- hidraulikus kapaszekció mélységállítás
- hidraulikusan csukható nyomlazítók

Műszaki adatok	M.e.	NEPTUN-SATURN IV	
		8 PN/H	10 PN/H
Munkaszélesség	m	8	10
Elérhető munkamélység	cm	2 – 12	2 – 12
Lúdtalpkapák száma	db	32+6	40+6
Kombinátor kapák száma	db	96+6	120+6
Munkasebesség	km/h	7 – 12	7 – 12
Szállítási szélesség	m	3	3
Kerékméret		560/45 – 22,5	560/45 – 22,5
Súly*	kg	6960	8530
Vonóerő szüks.	LE	210 – 260	250 – 320

PN - félig-függesztett, H - 3 m-re csukható

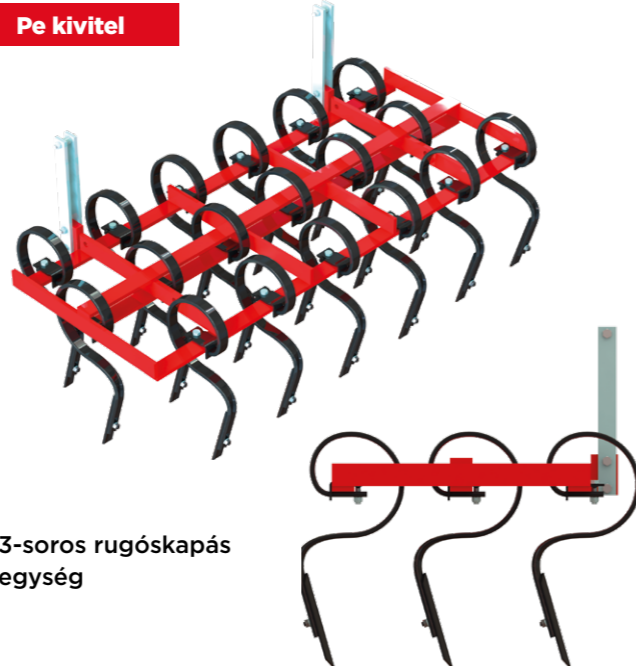
## Művelőelem kialakítások a SATURN IV kompaktornál

S kivitel



2 soros lúdtalpkapa,  
nyírócsavaros  
biztosítással

Pe kivitel



3-soros rugóskapás  
egység

Pr kivitel



2 soros lúdtalpkapa,  
laprugós biztosítással

P kivitel



2 soros lúdtalpkapa,  
spirálrugós biztosítással



## SATURN IV lezáró henger kialakítások

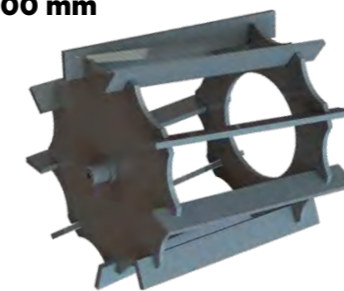
Csőpálcás henger

Ø 400 mm



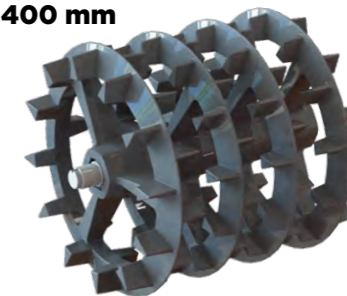
Szélespálcás henger

Ø 400 mm



Crosskill henger

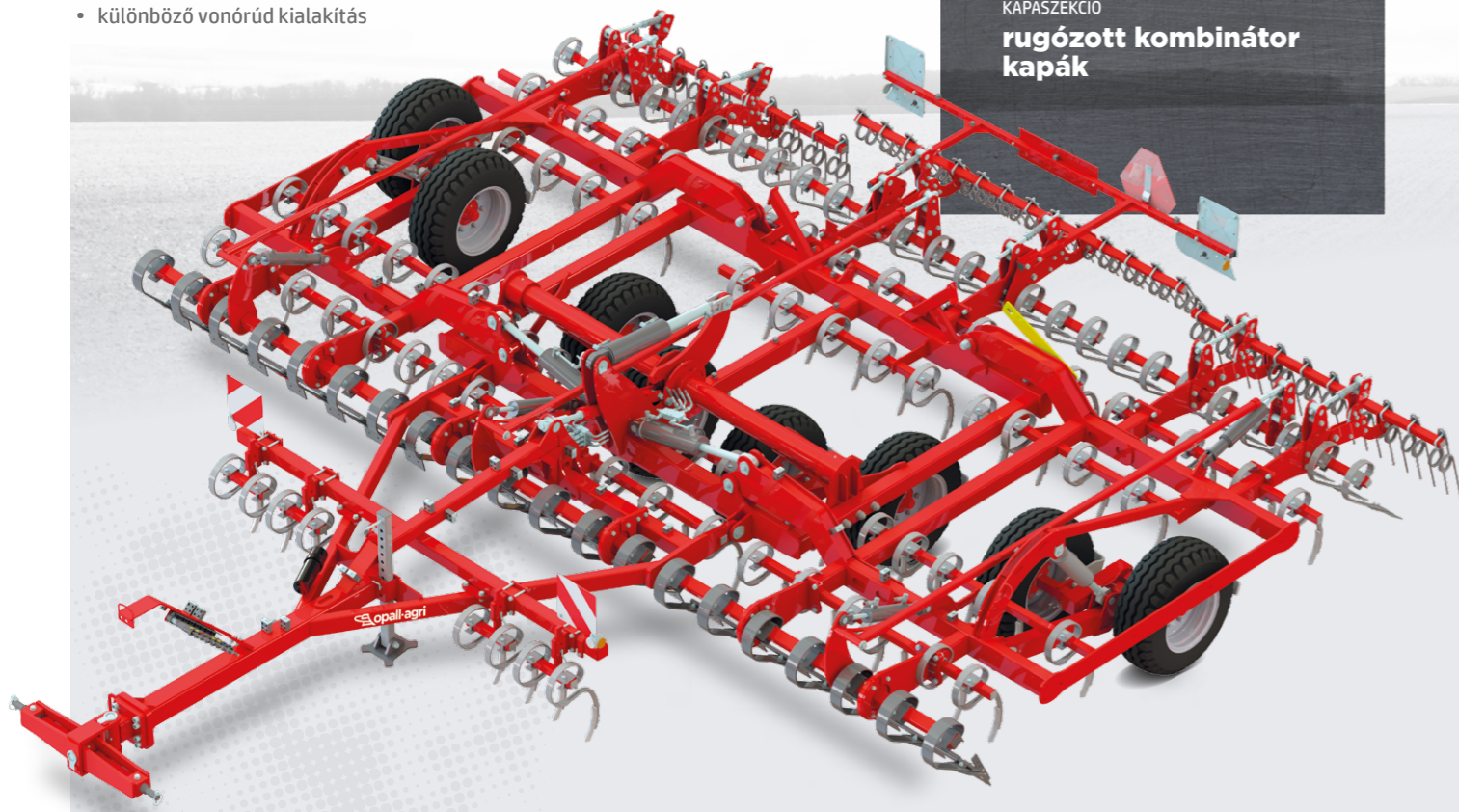
Ø 400 mm



## VESTA I

✓ Alapfelszereltség

- 4 sorba elhelyezett rugós kombinátor kapák
- nyomlazítók
- hidraulikusan állítható első simító
- mechanikusan állítható hátsó simító
- követőborona
- különböző vonórúd kialakítás



Jellemzők

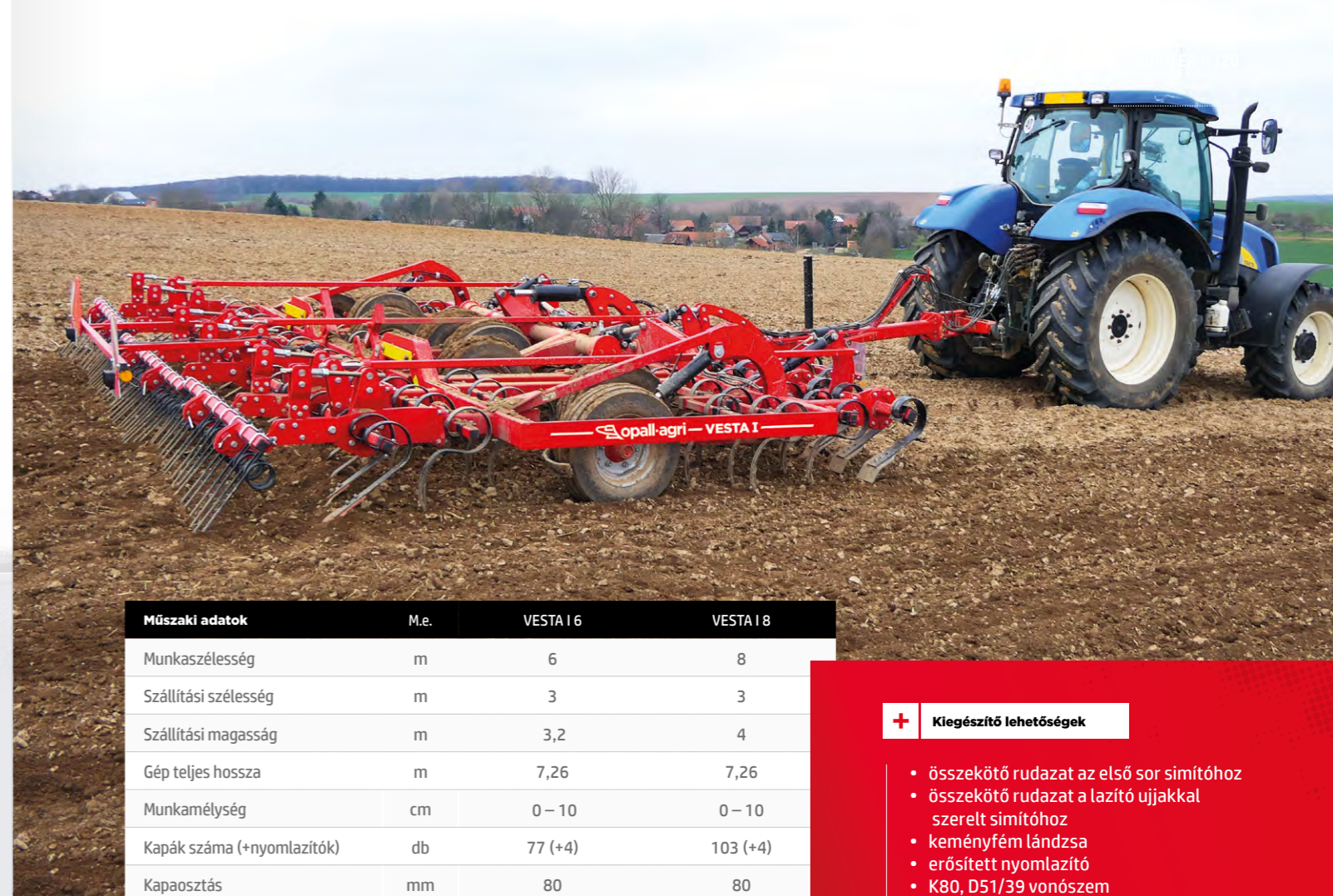
TÍPUS  
**félig-függesztett**

MUNKASZÉLESSÉG  
**6 | 8 m**

KAPASZTÁS  
**8 cm**

ALKALMAZÁS LEHETŐSÉGEI  
**magágy előkészítés**

KAPASZEKCIÓ  
**rugózott kombinátor kapák**



Műszaki adatok	M.e.	VESTA I 6	VESTA I 8
Munkaszélesség	m	6	8
Szállítási szélesség	m	3	3
Szállítási magasság	m	3,2	4
Gép teljes hossza	m	7,26	7,26
Munkamélység	cm	0 – 10	0 – 10
Kapák száma (+nyomlazítók)	db	77 (+4)	103 (+4)
Kapasztás	mm	80	80
Sorok száma	db	5	5
Kioldó erő	kg	változó	változó
Munkateljesítmény	ha/h	8 – 10	10 – 12
Vonóerő szükséglet	LE	180 – 270	200 – 280
Munkasebesség	km/h	8 – 15	8 – 15
Gépsúly	kg	3 600	4 450

+ Kiegészítő lehetőségek

- összekötő rudazat az első sor simítóhoz
- összekötő rudazat a lazító ujjakkal szerelt simítóhoz
- keményfém lándzsa
- erősített nyomlazító
- K80, D51/39 vonószem

## PEGAS II

### ✓ Alapfelszereltség

- karbantartás mentes csapágyazás
- munkamélység 12 cm-ig
- ø 550 mm-es csőpálcás henger
- hátsó fényvisszaverő prizmák
- Kat 3 függesztő tengely



Jellemzők

TÍPUS  
**függesztett**

MUNKASZÉLESSÉG  
**3 | 4 | 5 | 6 m**

TÁRCSALAP ÁTMÉRŐ  
**520 mm**

KIALAKÍTÁS  
**gumibakos  
lapfelfüggesztés**

ALKALMAZÁS LEHETŐSÉGEI  
**tarlópántás/tarlóápo |  
ás/magágykészítés**



### + Kiegészítő lehetőségek

- Lezáró hengerek:
  - › ø 600 mm-es ékgyűrűs henger
  - › ø 530 mm-es Flex henger
  - › ø 600 mm-es U-henger
  - › ø 515 mm-es gumihenger
- extra súlyozás, 330 kg
- APV aprómagászóró

Műszaki adatok	M.e.	PEGAS II 3	PEGAS II 4	PEGAS II 5	PEGAS II 6
Munkaszélesség	m	3	4	5	6
Szállítási szélesség	m	3	3	3	3
Hidraulikus csukás		nem	igen	igen	igen
Tárccsalapok száma	db	24	32	40	48
Vonóerő szükséglet	LE	110	150	190	230
Gépsúly - extra súlyozás nélkül	kg	1460	2300	2680	3060



## PEGAS II SM

Jellemzők

TÍPUS  
**félig-függesztett**

MUNKASZÉLESSÉG  
**4 | 5 | 6 m**

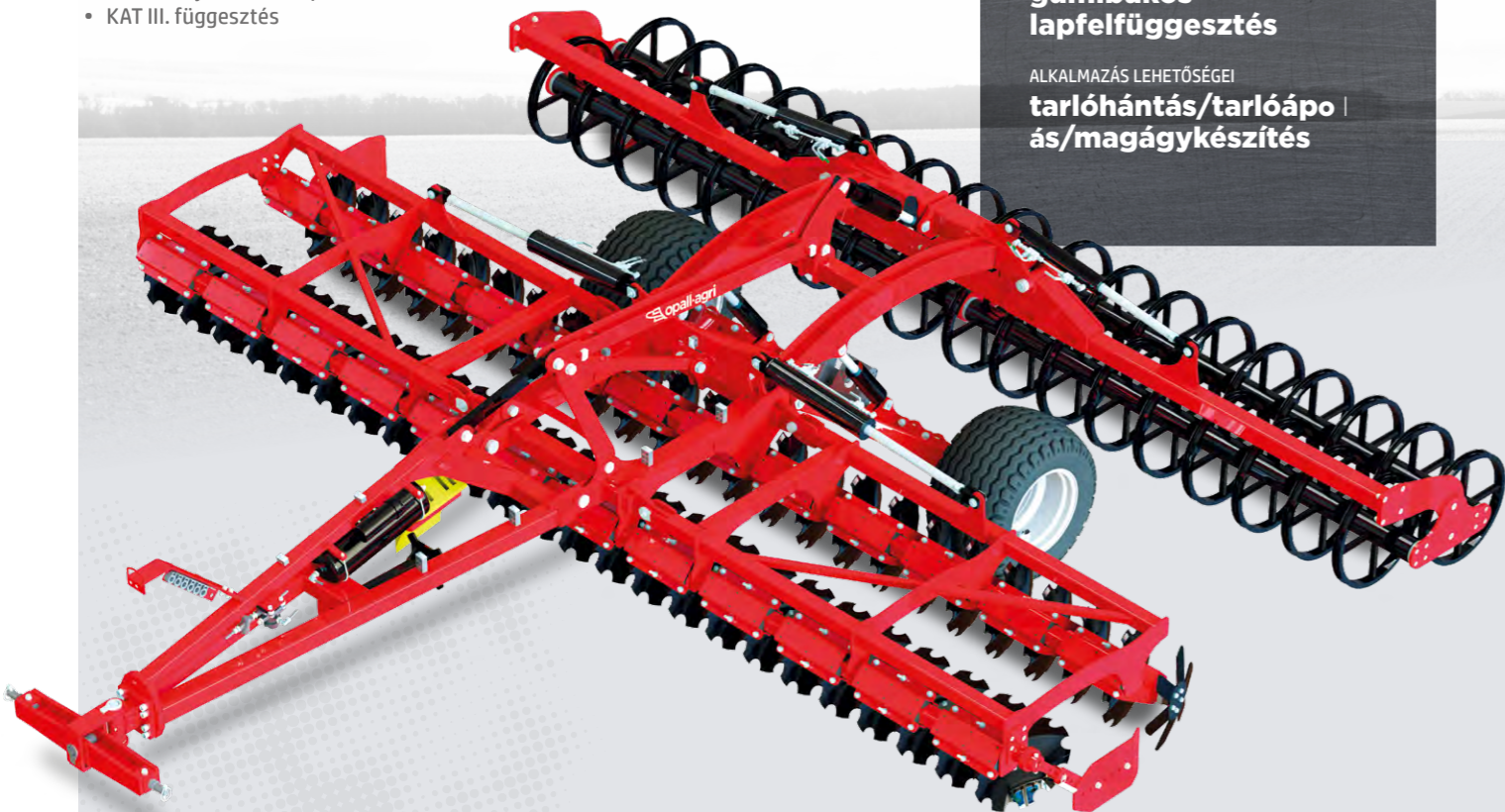
TÁRCSALAP ÁTMÉRŐ  
**520 mm**

KIALAKÍTÁS  
**gumibakos  
lapfelfüggesztés**

ALKALMAZÁS LEHETŐSÉGEI  
**tarlöhántás/tarlóápo |  
ás/magágykészítés**

✓ Alapfelszereltség

- karbantartás mentes csapágyazás
- ø 550 mm-es csőpálcás henger
- munkamélység 12 cm-ig
- hátsó fényvisszaverő prizmák
- KAT III. függesztés



+ Kiegészítő lehetőségek

- Lezáró hengerek:
  - › ø 600 mm-es ékgyűrűs henger
  - › ø 600 mm-es U-henger
  - › ø 600 mm-es kétsoros U-henger
  - › ø 515 mm-es gumihenger
  - › ø 400/400 mm-es csőpálcás/pálcás henger
- első támkerék
- K80, D51/39 vonószem hidraulikus állítással

Műszaki adatok	M.e.	Pegas II SM		
Munkaszélesség	m	4	5	6
Szállítási szélesség	m	3	3	3
Hidraulikus csukás		igen	igen	igen
Tárccsalapok száma	db	32	40	48
Vonóerő szükséglet	LE	150 – 170	190 – 210	230 – 250
Súly	kg	3370 – 3520	3790 – 3940	4290 – 4440

## NEPTUN-PEGAS II

✓ Alapfelszereltség

- karbantartás mentes csapágyazás
- ø 550 mm-es csőpálcás henger
- kétkörös fékrendszer
- hátsó fényvisszaverő prizmák
- K80, D51/39 vonószem



Jellemzők

TÍPUS  
**félig-függesztett**

MUNKASZÉLESSÉG  
**8 | 10 m**

TÁRCSALAP ÁTMÉRŐ  
**520 mm**

KIALAKÍTÁS  
**gumibakos  
lapfelfüggesztés**

ALKALMAZÁS LEHETŐSÉGEI  
**tarlöhántás/tarlóápo |  
ás/magágykészítés**



+ Kiegészítő lehetőségek

- Lezáró hengerek:
  - › ø 600 mm-es ékgyűrűs henger
  - › ø 530 mm-es Flex henger
  - › ø 515 mm-es gumihenger
  - › ø 400/400 mm-es csőpálcás/pálcás henger
  - › ø 600 mm-es U-henger
- hidraulikusan csukható nyomlázítók
- extra súlyozás, 660 kg

Műszaki adatok	M.e.	NEPTUN-PEGAS II 8	NEPTUN-PEGAS II 10
Munkaszélesség	m	8	10
Hidraulikus csukás		igen	igen
Tárccsalapok száma	db	64	80
Vonóerő szüks	LE	300 – 380	360 – 460
Súly	kg	6750	7560

\* csak 8 méteres munkaszélességhez

## TRITON II

✓ Alapfelszereltség

- 3 sorba elhelyezett elmunkáló kapák
- egyengető tárzsor a kapák után, Ø 460 mm
- hidraulikus munkamélység állítás
- Ø 550 mm-es csőpálcás henger
- hátsó fényvisszaverő prizmák
- KAT III/IV függesztés

Jelemzők

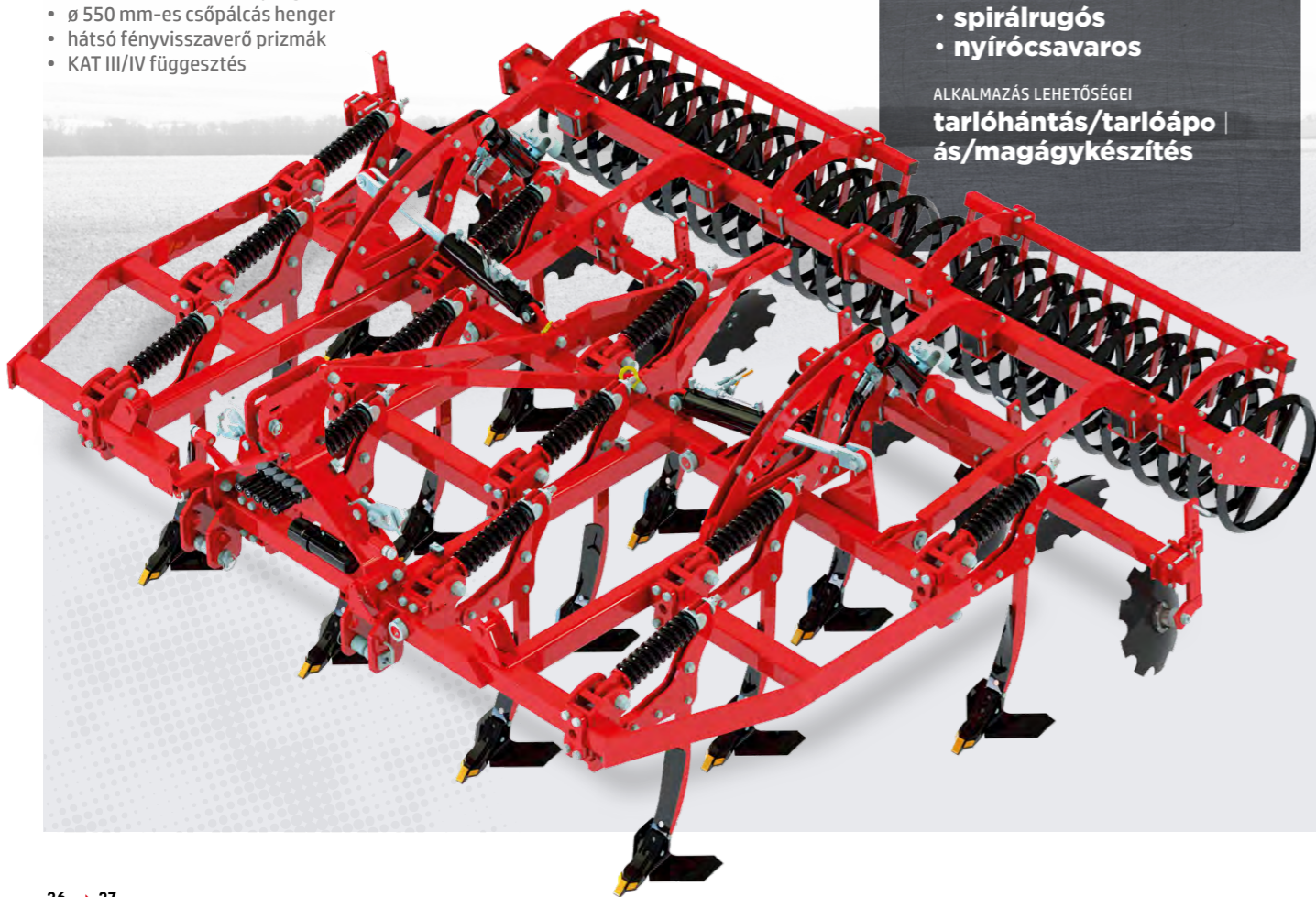
TÍPUS  
**függesztett**

MUNKASZÉLESSÉG  
**3 | 4 m**

MUNKAMÉLYSÉG  
**8 – 28 cm**

KIALAKÍTÁS  
• **spirálrugós**  
• **nyírócsavaros**

ALKALMAZÁS LEHETŐSÉGEI  
**tarlóhántás/tarlóápo**  
**ás/magágykészítés**



+ Kiegészítő lehetőségek

- Lezáró hengerek:
  - Ø 600 mm-es ékgyűrűs henger
  - Ø 530 mm-es Flex henger

Műszaki adatok	M.e.	TRITON II 3	TRITON II 4
Munkaszélesség	m	3	4
Szállítási szélesség	m	3	3
Hidraulikus csukás		nem	igen
Kapák száma	db	10	13
Vonóerő szükséglet	LE	140 – 210	180 – 280
<b>Súly</b>			
• nyírócsavaros biztosítás	kg	1550	2215
• spirálrugós biztosítás	kg	1920	2700

## NEPTUN-MERKUR IV

### ✓ Alapfelszereltség

- kettő sorba elhelyezett elmunkáló kapák
- 80 cm-es vázmagasság
- egyengető tárcsasor a kapák után,  $\varnothing$  460 mm
- $\varnothing$  550 mm-es csőpálcás henger
- hátsó fényvisszaverő prizmák
- D51/39 vonószem



Je jellemzők

TÍPUS  
**félig-függesztett**

MUNKASZÉLESSÉG  
**8 m**

MUNKAMÉLYSÉG  
**8 – 18 cm**

KIALAKÍTÁS  
• **nyírócsavaros**

ALKALMAZÁS LEHETŐSÉGEI  
**tarlólánhátás és ápolás**



### + Kiegészítő lehetőségek

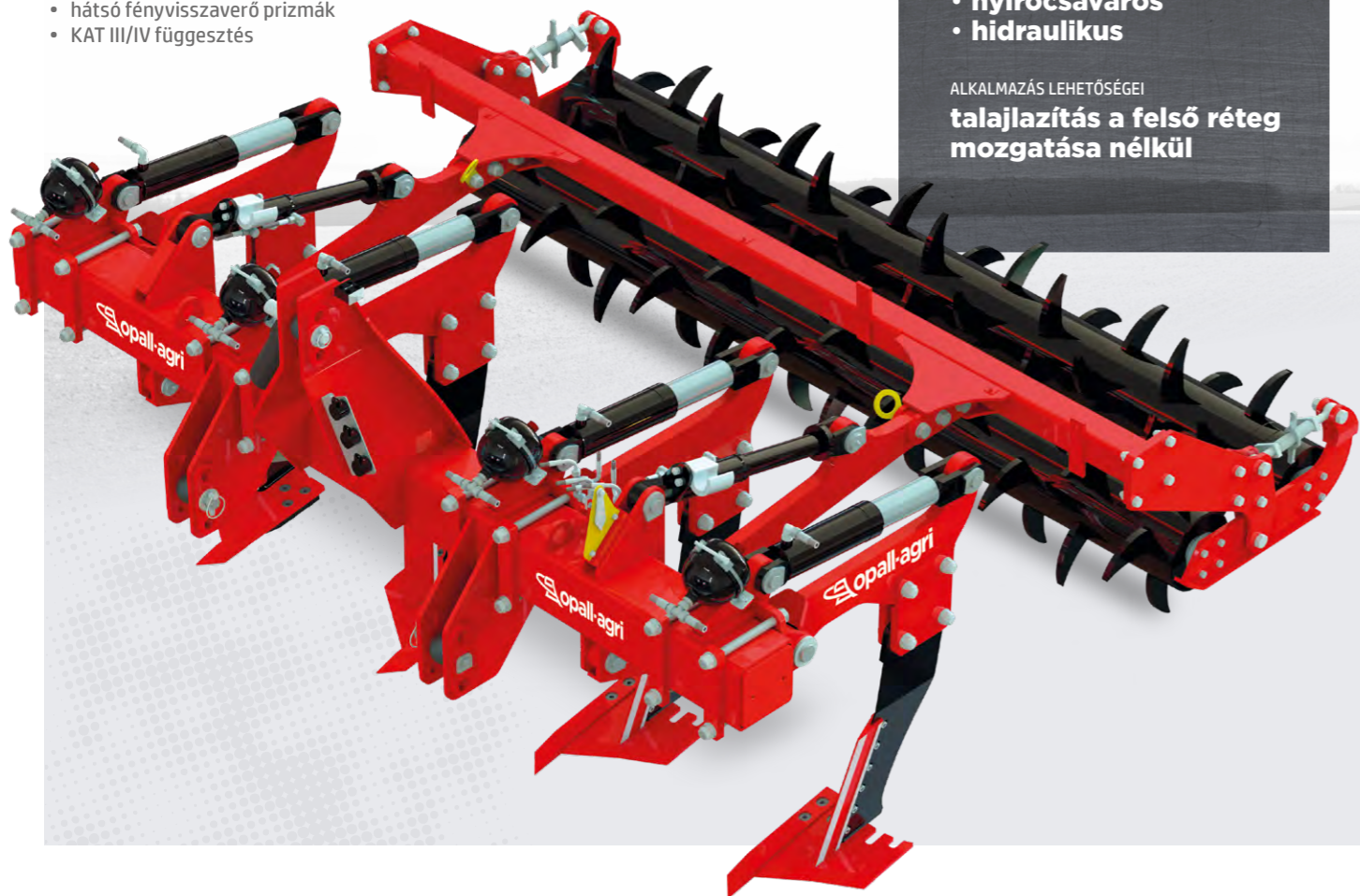
- Lezáró hengerek:
  - $\varnothing$  600 mm-es ékgyűrűs henger
  - $\varnothing$  530 mm-es Flex henger
  - $\varnothing$  400/400 mm-es csőpálcás/pálcás henger

Műszaki adatok	M.e.	NEPTUN-MERKUR IV 8
Munkaszélesség	m	8
Hidraulikus csukás		igen
Kapák száma	db	18
Tárcsalapok száma	db	19
Vonóerő szükséglet	LE	280 – 400
Súly	kg	5470

## HEKTOR I

### ✓ Alapfelszereltség

- hidraulikus késbiztosítás kioldó erő állítása menet közben
- hidraulikus munkamélység állítás
- ø 600 mm-es csőpálcás henger
- hátsó fényvisszaverő prizmák
- KAT III/IV függesztés



Jelemzők

TÍPUS  
**függesztett**

MUNKASZÉLESSÉG  
**2,5 | 3 | 4 m**

MUNKAMÉLYSÉG  
**45 cm-ig**

KIALAKÍTÁS

- nyírócsavaros
- hidraulikus

ALKALMAZÁS LEHETŐSÉGEI

**talajlazítás a felső réteg mozgatása nélkül**



### + Kiegészítő lehetőségek

- Lezáró hengerek:
  - ø 600 mm-es ékgyűrűs henger
  - ø 540 mm-kétsoros tűskés henger
  - ø 515 mm-es gumihenger
- nyitótárcsa a kések előtt

Műszaki adatok	M.e.	HEKTOR 2,5	HEKTOR 3	HEKTOR 4
Kapák száma	db	3	4	6
Vonóerő szükséglet	LE	170 – 280	200 – 360	230 – 400
<b>Talajlazító súly</b>				
• nyírócsavaros biztosítás ≥	kg	1200	1345	1780
• hidraulikus biztosítás ≥	kg	1370	1640	2250

## HEKTOR UNI

FELHASZNÁLÁSI LEHETŐSÉGEK:

- TALAJLAZÍTÁS HENGER NÉLKÜL
- TALAJLAZÍTÁS TÖMÖRÍTŐ HENGERREL
- TALAJLAZÍTÁS ELŐVÁGÓ TÁRCSÁVAL KIEGÉSZÍTVE

✓ Alapfelszereltség

- túlterhelés elleni nyírócsavaros vagy hidropneumatikus védelem
- hegesztett elemek
- KAT 2 és 3 függesztés
- KAT 3 és 4 függesztés
- közúti jelzések



Jellemzők

TÍPUS  
**függesztett**

MUNKASZÉLESSÉG  
**3 m**

MUNKAMÉLYSÉG  
**45 cm-ig**

KÉSVÉDELEM  
• **nyírócsavar**  
• **hidropneumatika**

ALKALMAZÁS LEHETŐSÉGEI  
**talajlazítás**



+ Kiegészítő lehetőségek

- Lezáró henger:
  - › csőpálcás henger ø 600 mm
  - › ékgyűrűs henger ø 600 mm
  - › gumí henger ø 515 mm
  - › tűskés henger ø 560 mm
- henger tartó keret

Műszaki adatok	M.e.	HEKTOR UNI
Kések száma	db	4
Vonóerő szükséglet	LE	150 – 260
<b>Talajlazító súly</b>		
• nyírócsavaros biztosítás ≥	kg	1100*
• hidraulikus biztosítás ≥	kg	1400*

\* A súly henger nélkül értendő

## Lezáró hengerek

### Ékgyűrűs henger

Ø 600 mm

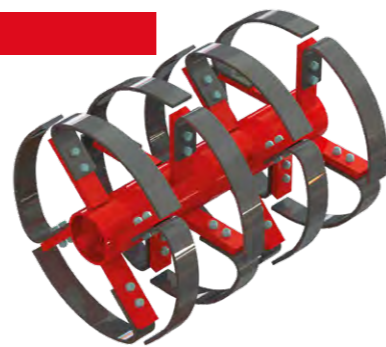
PEGAS II  
PEGAS II SM  
NEPTUN-PEGAS II  
TRITON II  
NEPTUN-MERKUR IV  
HEKTOR I



### Flex henger

Ø 530 mm

PEGAS II  
NEPTUN-PEGAS II



### Tűskés henger

Ø 540 mm

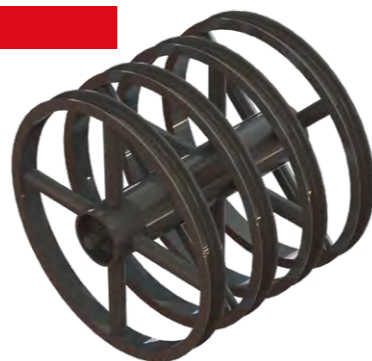
HEKTOR I



### U-henger

Ø 600 mm

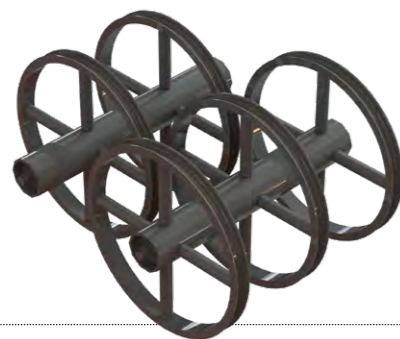
PEGAS II  
PEGAS II SM  
NEPTUN-PEGAS II



### Tandem U-henger

Ø 600 mm

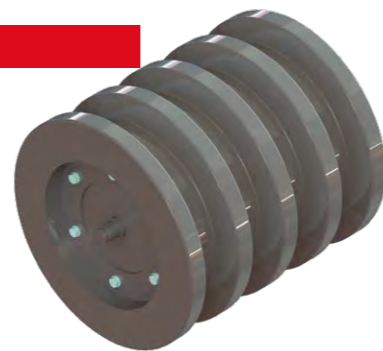
PEGAS II SM



### Gumi henger

Ø 515 mm

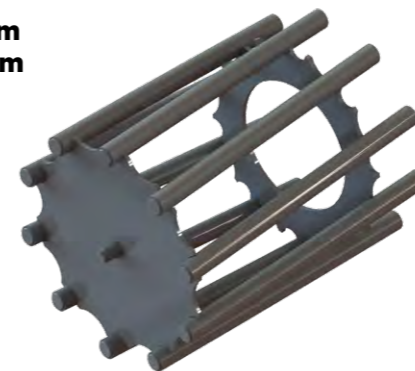
PEGAS II  
PEGAS II SM  
NEPTUN-PEGAS II  
HEKTOR I



### Csőpálcás henger

Ø 550 mm  
Ø 600 mm

PEGAS II  
PEGAS II SM  
NEPTUN-PEGAS II  
TRITON II  
NEPTUN-MERKUR IV  
HEKTOR I



### Csőpálcás/pálcás lezáró henger

Ø 400/400 mm

PEGAS II SM  
NEPTUN-PEGAS II  
NEPTUN-MERKUR IV



## VEGA II

### ✓ Alapfelszereltség

- Cambridge öntvénygyűrűk
- hidraulikus nyitás/cukás
- öntvény gyűrűk:
  - ▶ 5 küllős, erősített profillal
  - ▶ átmérők: keskeny gyűrűk 530 mm, széles gyűrűk 550 mm
  - ▶ GG 25 öntvény gyűrűk, 65 mm-es tengely
- sima palástú henger:
  - ▶ ø 560 mm-es acél hengerpalást, 10 mm falvastagság
  - ▶ a hengert fel lehet vízzel tölteni a súlynövelésért
- kombinálható hidraulikusan állítható első simítóval
- közúti világítás

Jelemzők

TÍPUS  
**függesztett | vontatott**

MUNKASZÉLESSÉG  
**3 | 6,3 | 8,3 m**

ALKALMAZÁS LEHETŐSÉGEI  
**tavaszi hengerezés,  
vetés utáni lezárás**

KIEGÉSZÍTŐ LEHETŐSÉGEK  
**hidraulikusan állítható  
első simító**



### + Kiegészítő lehetőségek

- első simító
- kőtartók

Műszaki adatok	M.e.	VEGA II 3 *	VEGA II 3 crossboard **	VEGA II 6,3	VEGA II 6,3 crossboard	VEGA II 8,3	VEGA II 8,3 crossboard
Munkaszélesség	m	3	3	6,3	6,3	8,3	8,3
Vonóerő szüks.	LE	50	70	80	120	120	150
Súly ***	kg	1250	1480	3400	3900	4450	5100

\* függesztett

\*\* mellő függesztett

\*\*\* öntvény gyűrűkkel





more than farm machinery

A nyomdai hibákért felelősséget nem vállalunk. 02 / 2022

 opall-agri

KÖZPONTI IRODA

OPaLL-AGRI, s. r. o.

U Sušárny 208

747 56 Dolní Životice

e-mail: info@opall-agri.cz



[www.opall-agri.cz](http://www.opall-agri.cz)



Termékkatalógus

 opall-agri